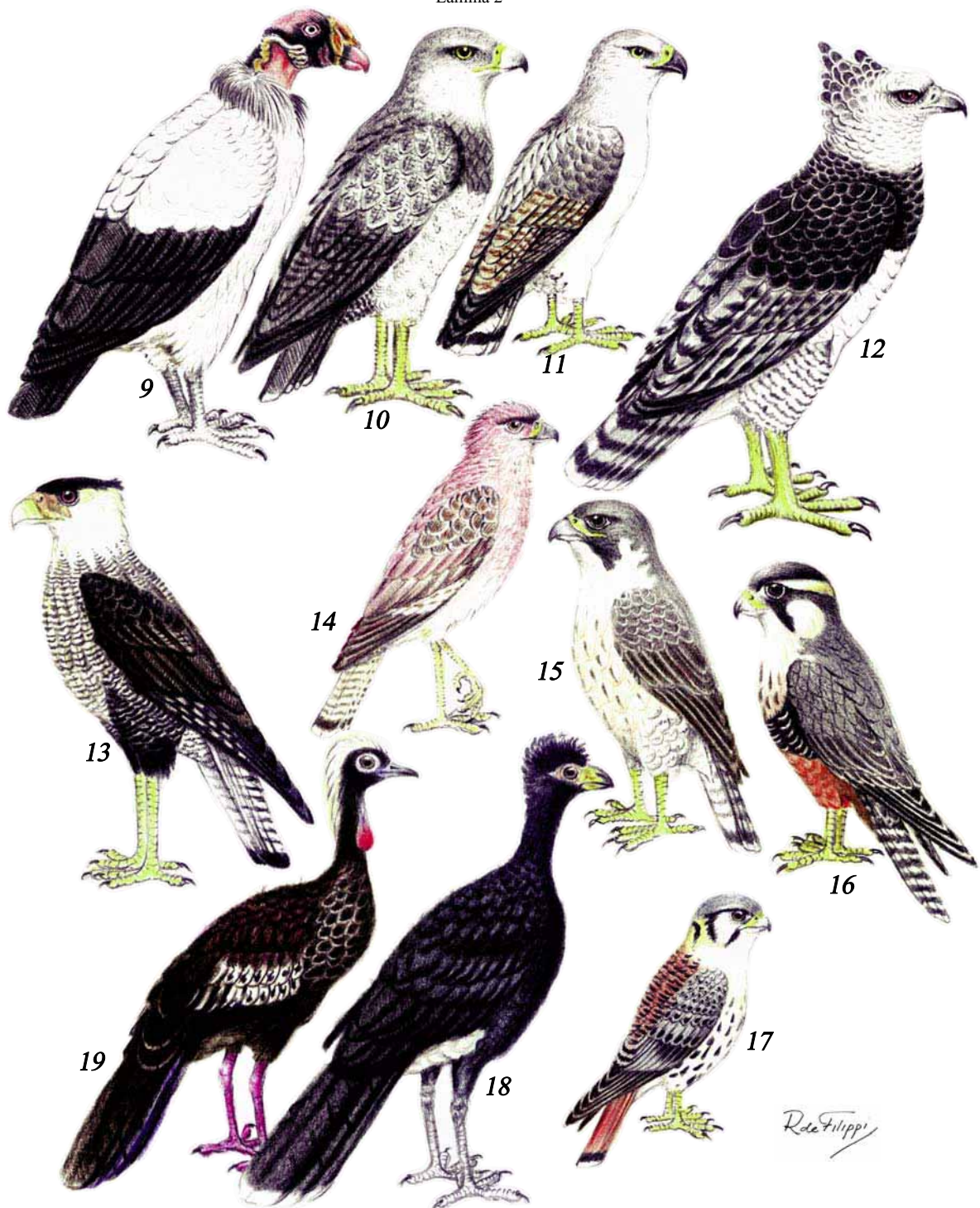




Lamina 1



1 Ñandú (*Rhea americana*) 150cm. - 2 Choique (*Pterocnemia pennata*) 110cm. - 3 Espatula rosada (*Platalea ajaja*) 70cm. - 4 Flamenco austral (*Phoenicopterus chilensis*) 100cm. - 5 Parina grande (*Phoenicoparrus andinus*) 75cm. - 6 Parina chica (*Phoenicoparrus jamesi*) 62cm. - 7 Cóndor (*Vultur gryphus*) 100cm. - 8 Jote de cabeza roja (*Cathartes aura*) 65cm.



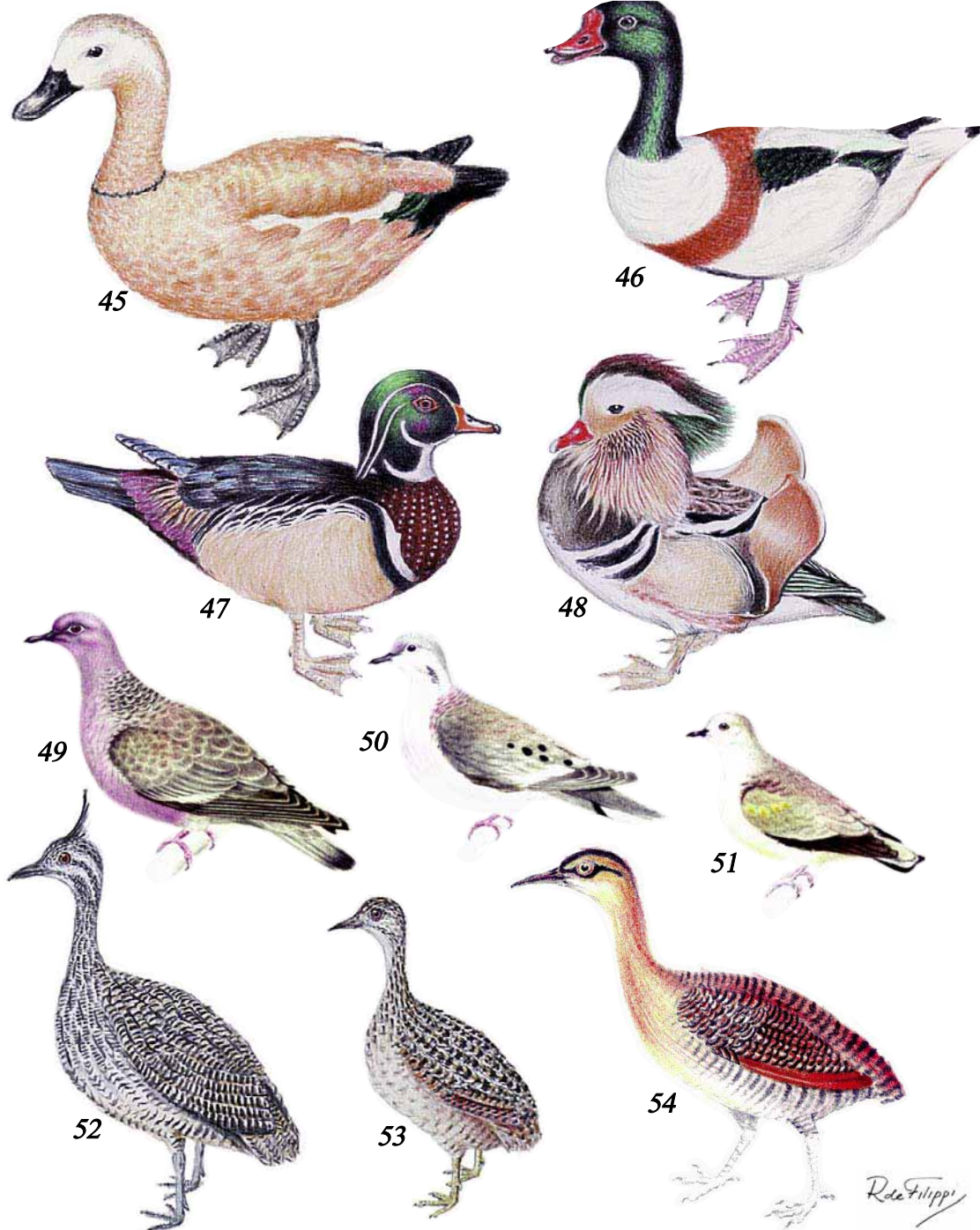
9 Jote real (*Sarloramphus papa*) 76cm. - 10 Aguila mora (*Geranoaetus melanoleucus*) 75cm. - 11 Aguilucho común (*Buteo polyosona*) 50cm. - 12 Harpía (*Harpia harpyja*) 100cm. - 13 Carancho común (*Polyborus plancus*) 58cm. - 14 Chimango (*Polyborus chimango*) 40cm. - 15 Halcon peregrino (*Falco peregrinus*) 40cm. - 16 Halcon plumizo (*Falco femoralis*) 35cm. - 17 Halconcito común (*Falco sparverius*) 25cm. - 18 Muitú (*Crax fasciolata*) 80cm. - 19 Yacutinga (*Aburria jacutinga*) 62cm.



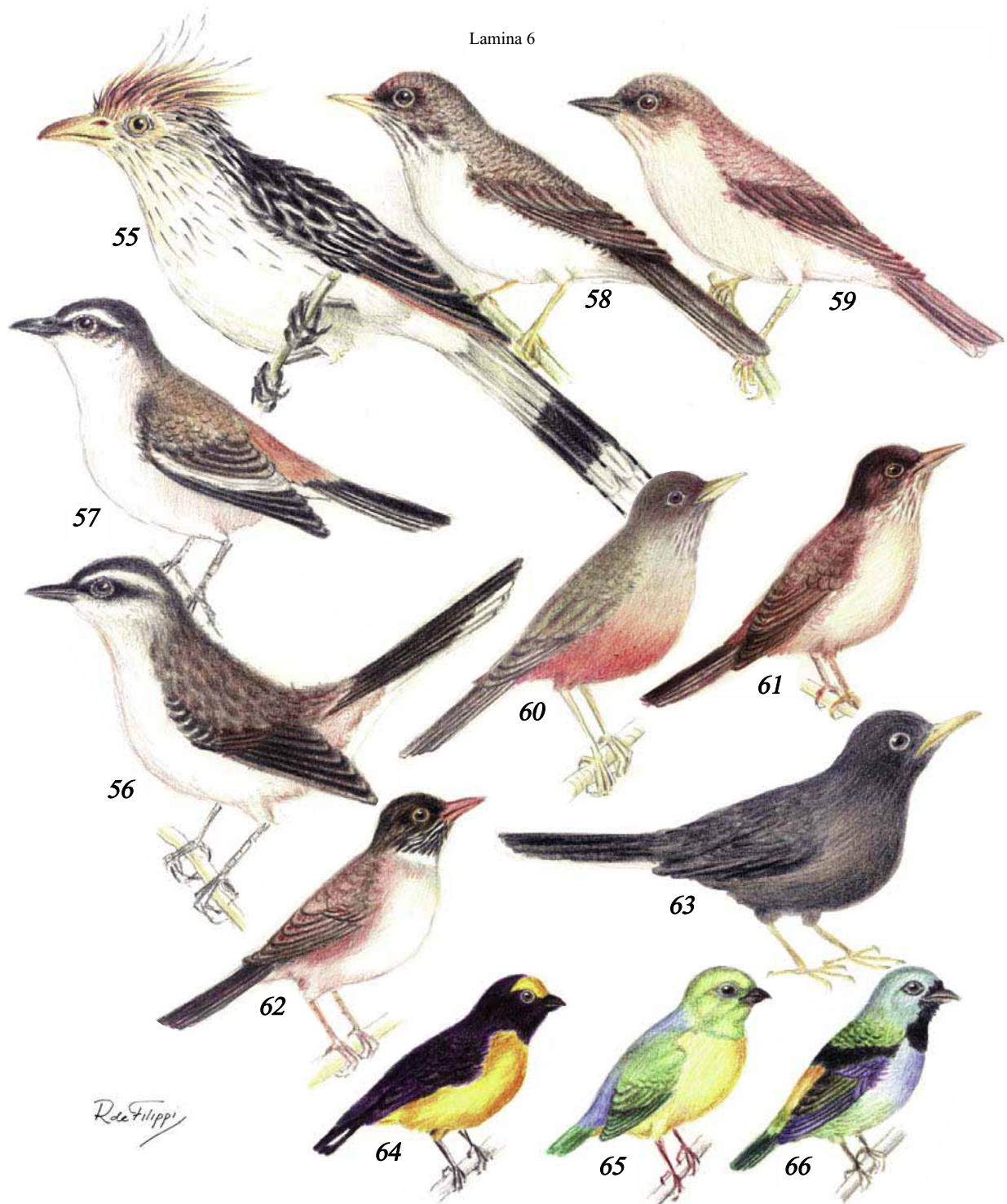
20 Charata (*Ortalis canicollis*) 52cm. - 21 Pava de monte (*Penelope oscura*) 70cm. - 22 Ipacáá (*Aramides ypecaha*) 46cm. - 23 Gallineta overa (*Rallus maculatus*) 27cm. - 24 Burrito común (*Laterallus melanophaius*) 16cm. - 25 Tero común (*Vánellus chilensis*) 31cm. - 26 Polla de agua (*Porphyryla martinica*) 30cm. - 27 Chuña de patas negras (*Chunga burmeisteri*) 67cm. - 28 Chuña de patas rojas (*Cariama cristata*) 80cm. - 29 Chajá (*Chauna torquata*) 85cm. - 30 Cigüeña americana (*Ciconia maguari*) 85cm.



31 Cisne de cuello negro (*Cygnus melancoryphus*) 90cm. - 32 Coscoroba (*Coscoroba coscoroba*) 75cm. - 33 Cauquen de cabeza gris (*Chloephaga poliocephala*) 53cm. - 34 Sirirí Pampa (*Dendrocygna viduata*) 40cm. - 35 Pato maicero (*Anas georgica*) 39cm. - 36 Pato barcino (*Anas flavirostris*) 40cm. - 37 Pato cuchara (*Anas platalea*) 40cm. - 38 Pato picaso (*Netta peposaca*) 45cm. - 39 Pato real (*Cairina moschata*) 70cm. - 40 Ganso nene (*Branta sandvicensis*) 70cm. - 41 Ganso del Canada (*Branta canadensis*) 80cm. - 42 Ganso pecho rojo (*Branta ruficollis*) 55cm. - 43 Cisne mudo (*Cygnus olor*) 155cm. - 44 Cisne negro (*Cygnus atratus*) 140cm.



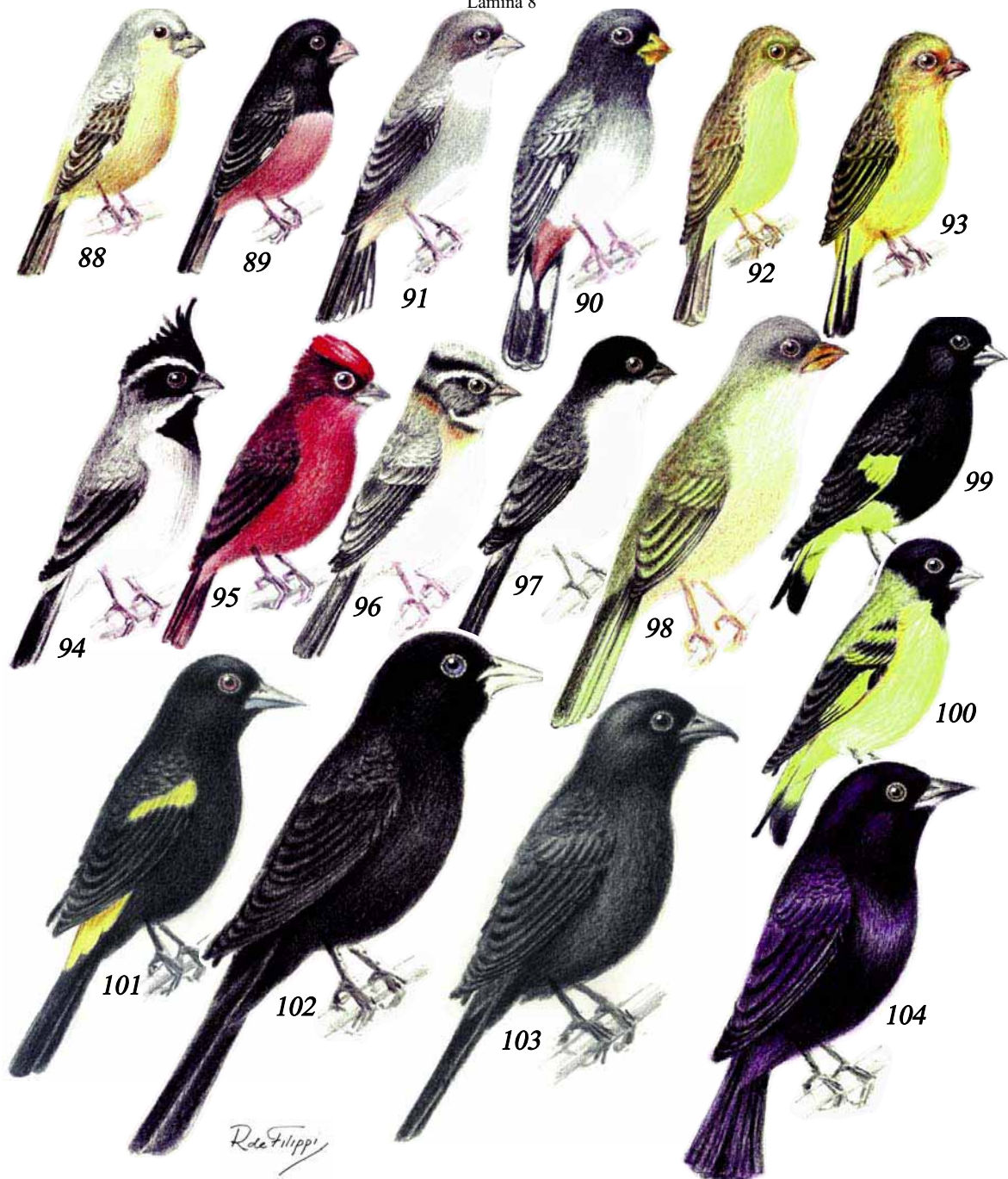
45 Pato (*Tadorna ferruginea*) 67cm. - 46 Pato (*Tadorna tadorna*) 67cm. - 47 Pato carolina (*Aix sponsa*) 51cm. - 48 Pato mandarín (*Aix galericulata*) 45cm. - 49 Picazuro (*Columba picazuro*) 36cm. - 50 Torcaza (*Zenaida auriculata*) 25cm. - 51 Palomita de ala dorada (*Metriopelia aymara*) 16cm. - 52 Copetona (*Eudromia elegans*) 39cm. - 53 Perdiz común o Inambú (*Nothura maculosa*) 25cm. - 54 Perdiz colorada (*Rhynchotus rufescens*) 38cm.



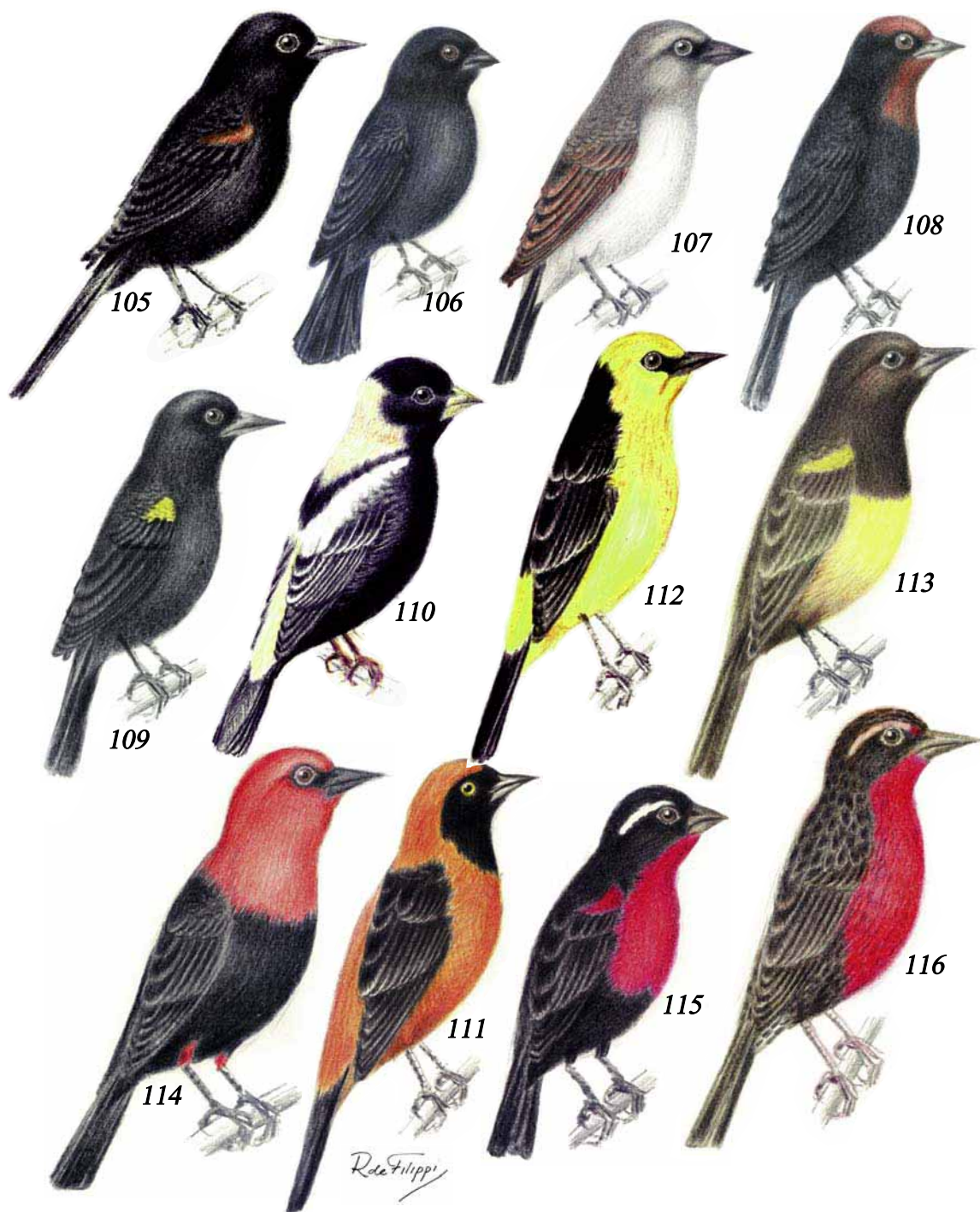
55 Pirincho (*Guira guira*) 36cm. - 56 Calandria grande (*Mimus saturninus*) 25cm. - 57 Calandria real (*Mimus triurus*) 20cm. - 58 Zorzal chalchalero (*Turdus amaurochalinus*) 21cm. - 59 Zorzal sabiá (*Turdus leucomelas*) 21cm. - 60 Zorzal colorado (*Turdus rufiventris*) 23cm. - 61 Zorzal patagónico (*Turdus falcklandii*) 24cm. - 62 Zorzal collar blanco (*Turdus albicollis*) 19cm. - 63 Zorzal chiguanco (*Turdus chiguanco*) 25cm. - 64 Tangará común (*Euphonia cholorotica*) 9cm. - 65 Bonito (*Chlorophonia cyanea*) 9cm. - 66 Sáira arco iris (*Tangara seledon*) 13cm.



67 Celestino (*Thraupis sayaca*) 15cm. - 68 Frutero coronado (*Tachyphonus coronatus*) 16cm. - 69 Frutero negro (*Tachyphonus rufus*) 17cm. - 70 Frutero azul (*Stephanophorus diadematus*) 18cm. - 71 Tangará escarlata (*Ramphocelus bresilius*) 17cm. - 72 Fuegoero (*Piranga flava*) 17cm. - 73 Naranjero (*Thraupis bonariensis*) 17cm. - 74 Pepitero de collar (*Saltator avantirostris*) 18cm. - 75 Pepitero gris (*Saltator coerulescens*) 20cm. - 76 Cardenal común (*Paroaria coronata*) 17cm. - 77 Cardenilla (*Paroaria capitata*) 15cm. - 78 Rey del bosque (*Pheucticus aureoventris*) 19cm. - 79 Cardenal amarillo (*Gubernatrix cristata*) 18cm. - 80 Reinamora grande (*Cyanocopsa brissonii*) 16cm. - 81 Reinamora chica (*Cyanoloxia glaucoerulea*) 14cm. - 82 Volantinero (*Volatinia jacarina*) 9cm. - 83 Corbatita común (*Sporophila caerulescens*) 10cm. - 84 Domino (*Sporophila collaris*) 11cm. - 85 Corbatita overa (*Sporophila lineola*) 10cm. - 86 Capuchino corona gris (*Sporophila cinnamomea*) 9cm. - 87 Capuchino garganta negra (*Sporophila ruficollis*) 9cm.

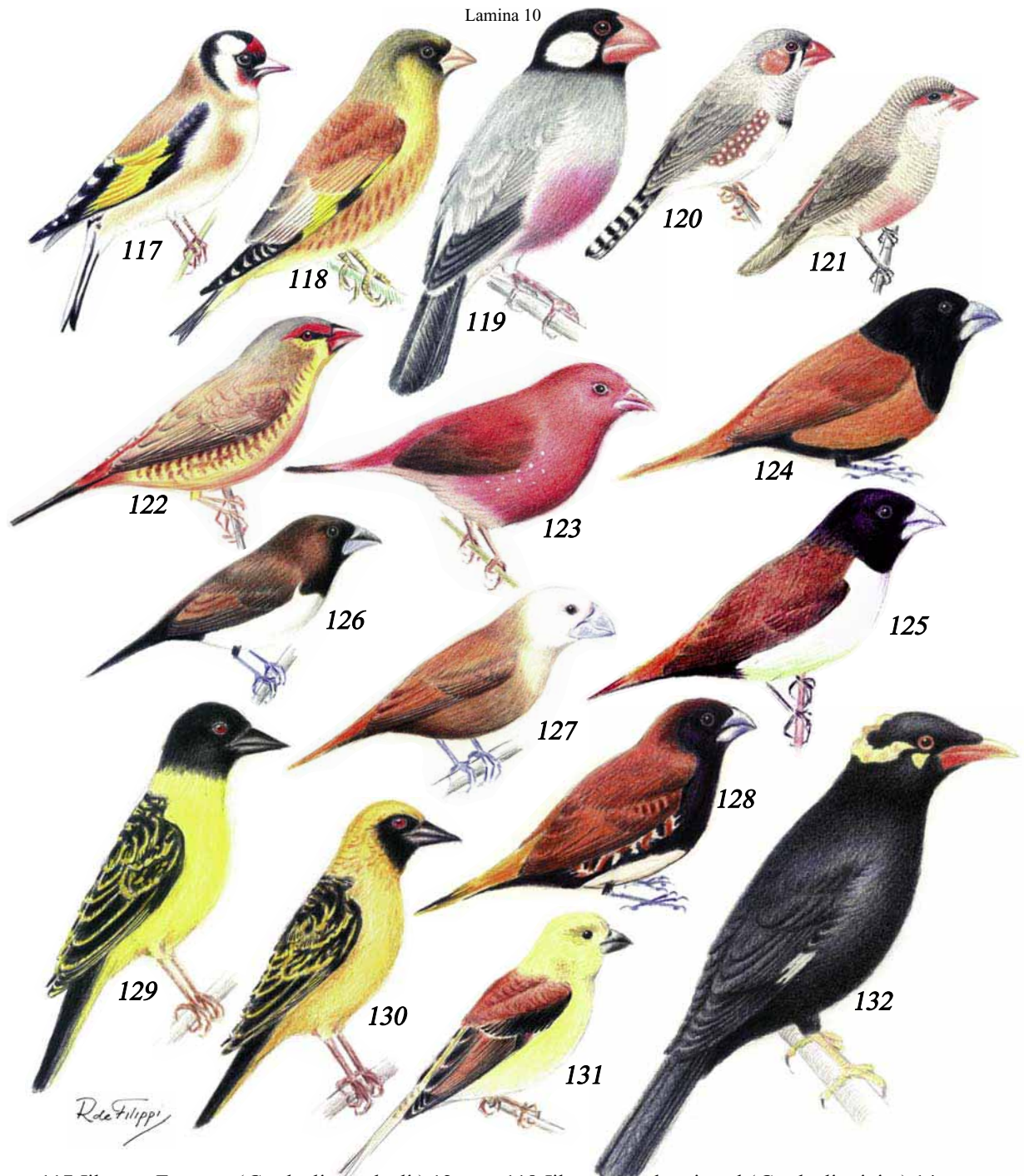


88 Capuchino canela (*Sporophila minuta*) 9cm. - 89 Curió (*Oryzoborus angolensis*) 11cm. - 90 Piquito de oro común (*Catamenia analis*) 11cm. - 91 Diuca común (*Diuca diuca*) 14cm. - 92 Misto (*Sicalis luteola*) 12cm. - 93 Jilgero dorado (*Sicalis flaveola*) 12cm. - 94 Soldadito común (*Lophospingus pusillus*) 12cm. - 95 Brasita de fuego (*Coryphospingus cucullatus*) 12cm. - 96 Chingolo común (*Zonotrichia capensis*) 12cm. - 97 Monterita cabeza negra (*Poospiza melanoleuca*) 12cm. - 98 Verdón (*Embernagra platensis*) 20cm. - 99 Negrillo (*Carduelis atrata*) 12cm. - 100 Cabecita negra común (*Carduelis magellanica*) 12cm. - 101 Boyero ala amarilla (*Cacicus chrysopterus*) 21cm. - 102 Boyero negro (*Cacicus solitarius*) 24cm. - 103 Chopí (*Gnorimopsar chopí*) 22cm. - 104 Tordo renegrido (*Molothrus bonariensis*) 19cm.

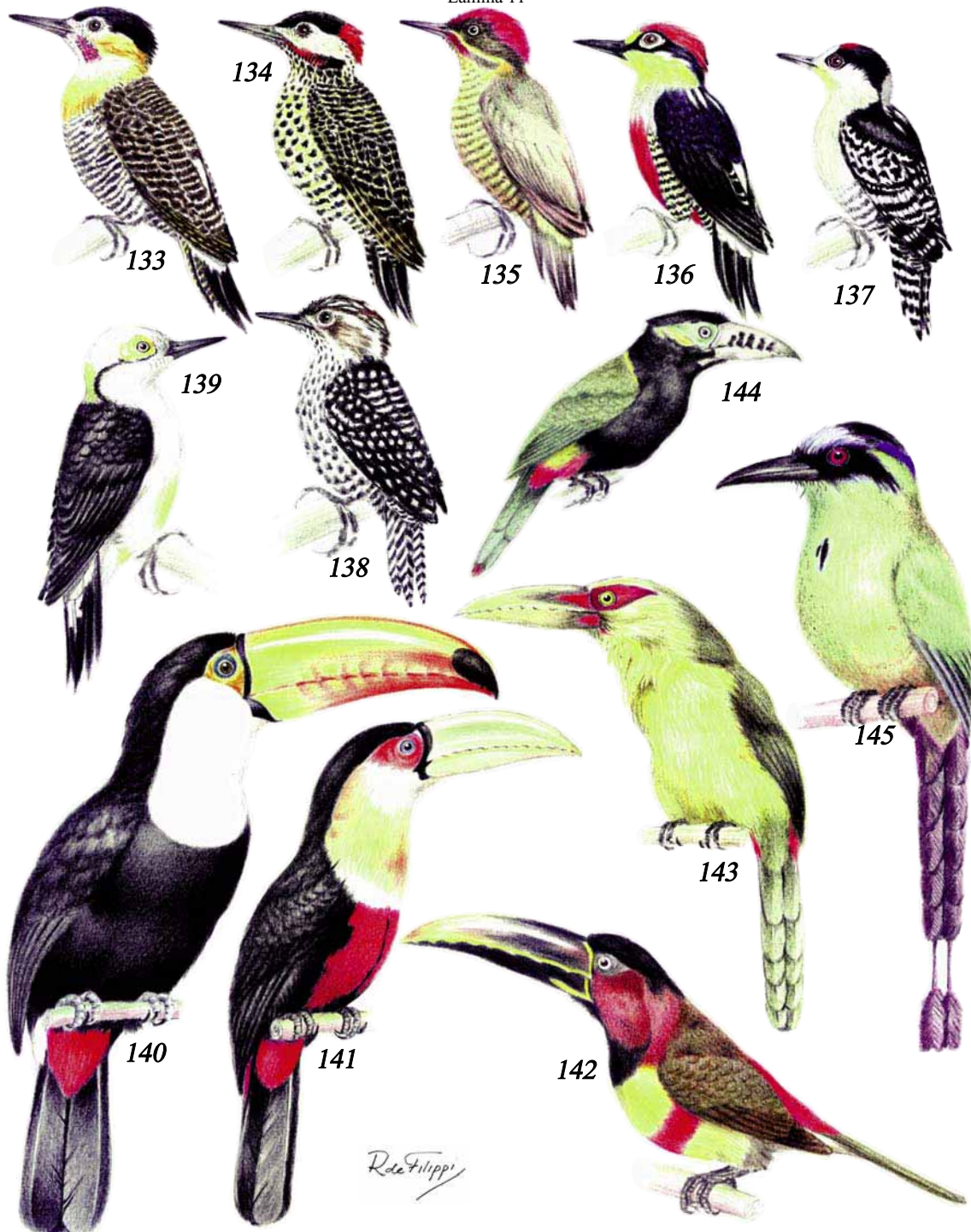


105 Boyerito (*Icterus cayanensis*) 19cm. - 106 Tordo pico corto (*Molothrus rufoaxillaris*) 18cm. - 107 Músico (*Molothrus badius*) 18cm. - 108 Varillero común (*Agelaius thilius*) 17cm. - 109 Varillero ala amarilla (*Agelaius thilius*) 17cm. - 110 Charlatán (*Dolichonyx oryzivorus*) 15cm. - 111 Matico (*Icterus icterus*) 21cm. - 112 Tordo amarillo (*Xanthopsar flavus*) 19cm. - 113 Dagón (*Pseudoleistes virescens*) 21cm. - 114 Federal (*Amblyramphus holosericeus*) 22cm. - 115 Pecho colorado (*Sturnella superciliaris*) 17cm. - 116 Loica común (*Sturnella loyca*) 22cm.

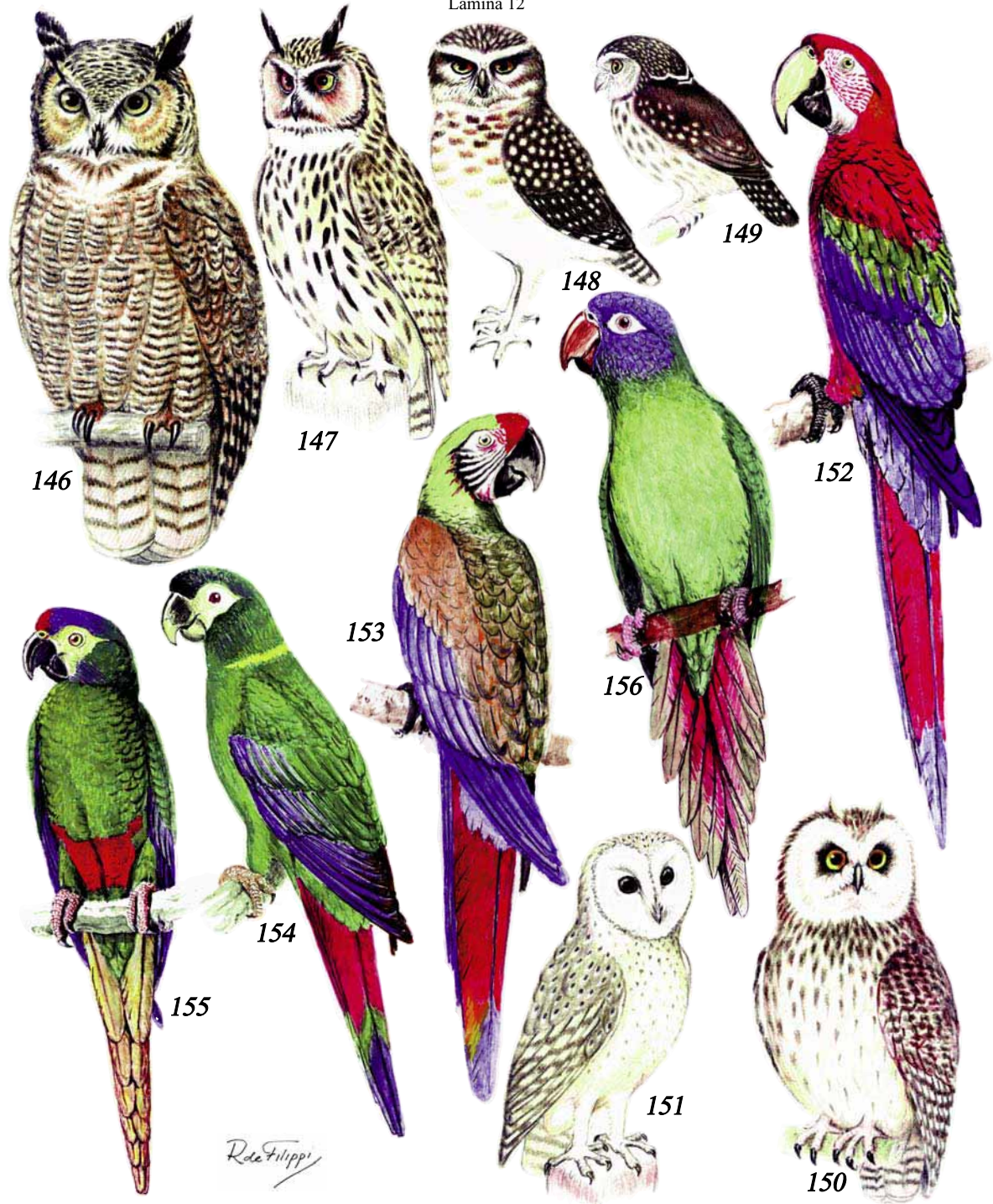
Lamina 10



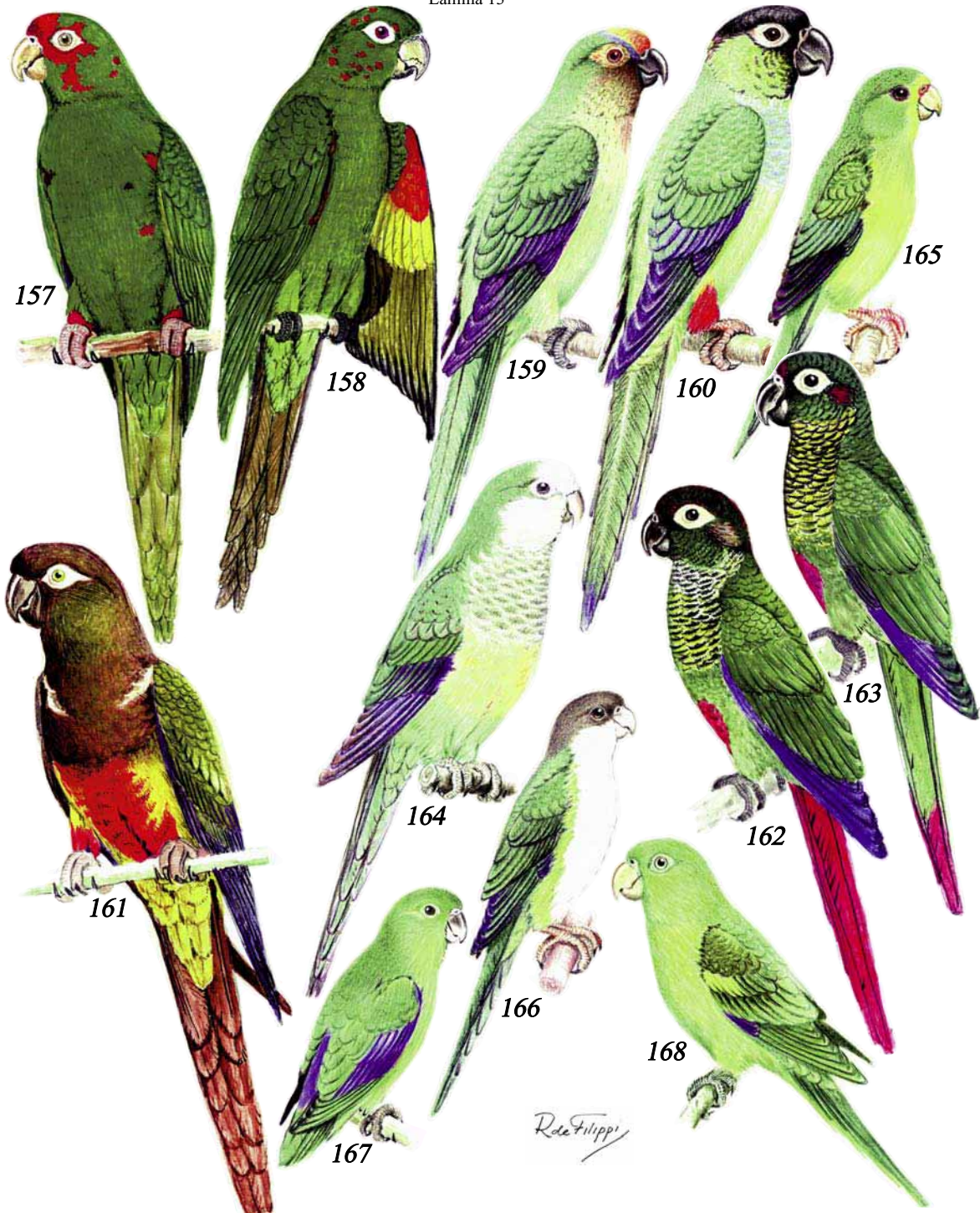
- 117 Jilguero Europeo (*Carduelis carduelis*) 12cm. - 118 Jilguero verde oriental (*Carduelis sinica*) 14cm. -
 119 Calafate (*Padda oryzivora*) 15cm. - 120 Diamante mandarín (*Poephila guttata*) 10cm. -
 121 Piquito de coral (*Estrilda astrild*) 10cm. - 122 Estrilda vientre naranja (*Estrilda subflava*) 11cm. -
 123 Amaranta roja (*Lagonosticta senegala*) 11cm. - 124 Capuchino cabeza negra (*Lonchura malacca*)
 12cm. - 125 Capuchino de nueva retania (*Lonchura spectabilis*) 10cm. - 126 Capuchino de java (*Lonchura
 leucogastroides*) 11cm. - 127 Capuchino cabeza blanca (*Lonchura maja*) 12cm. -
 128 Capuchino del gran valle (*Lonchura teerinki*) 10cm. - 129 Gendarme grande (*Ploceus cucullatus*)
 18cm. - 130 Gendarme mediano (*Ploceus vitellinus*) 14cm. - 131 Gorrion dorado (*Passer luteus*) 13cm. -
 132 Mirlo maina (*Gracula religiosa*) 28cm. -



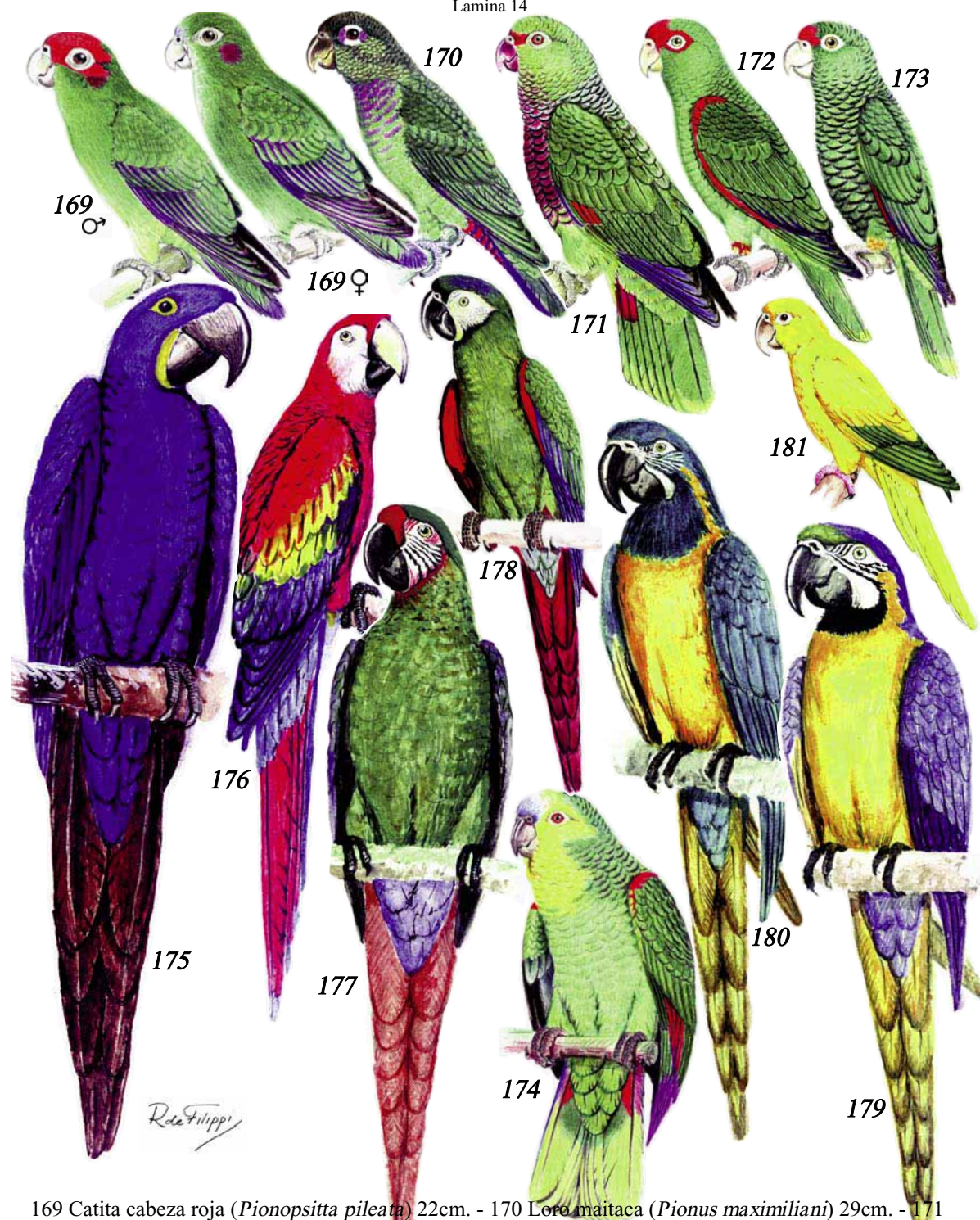
133 Carpintero campestre (*Colaptes campestris*) 30cm. - 134 Carpintero real común (*Colaptes melanolaemus*) 23cm. - 135 Carpintero dorado común (*Piculus chrysochloros*) 20cm. - 136 Carpintero arco iris (*Melanerpes flavifrons*) 17cm. - 137 Carpintero del cardón (*Melanerpes cactorum*) 16cm. - 138 Carpintero bataraz chico (*Picoides mixtus*) 15cm. - 139 Carpintero blanco (*Melanerpes candidus*) 24cm. - 140 Tucán grande (*Ramphastos toco*) 53cm. - 141 Tucán pico verde (*Ramphastos dicolorus*) 45cm. - 142 Arasari fajado (*Pteroglossus castanotis*) 37cm. - 143 Arasari banana (*Bailloni bailloni*) 33cm. - 144 Arasari chico (*Selenidera maculirostris*) 30cm. - 145 Burgo (*Momotus momota*) 40cm.



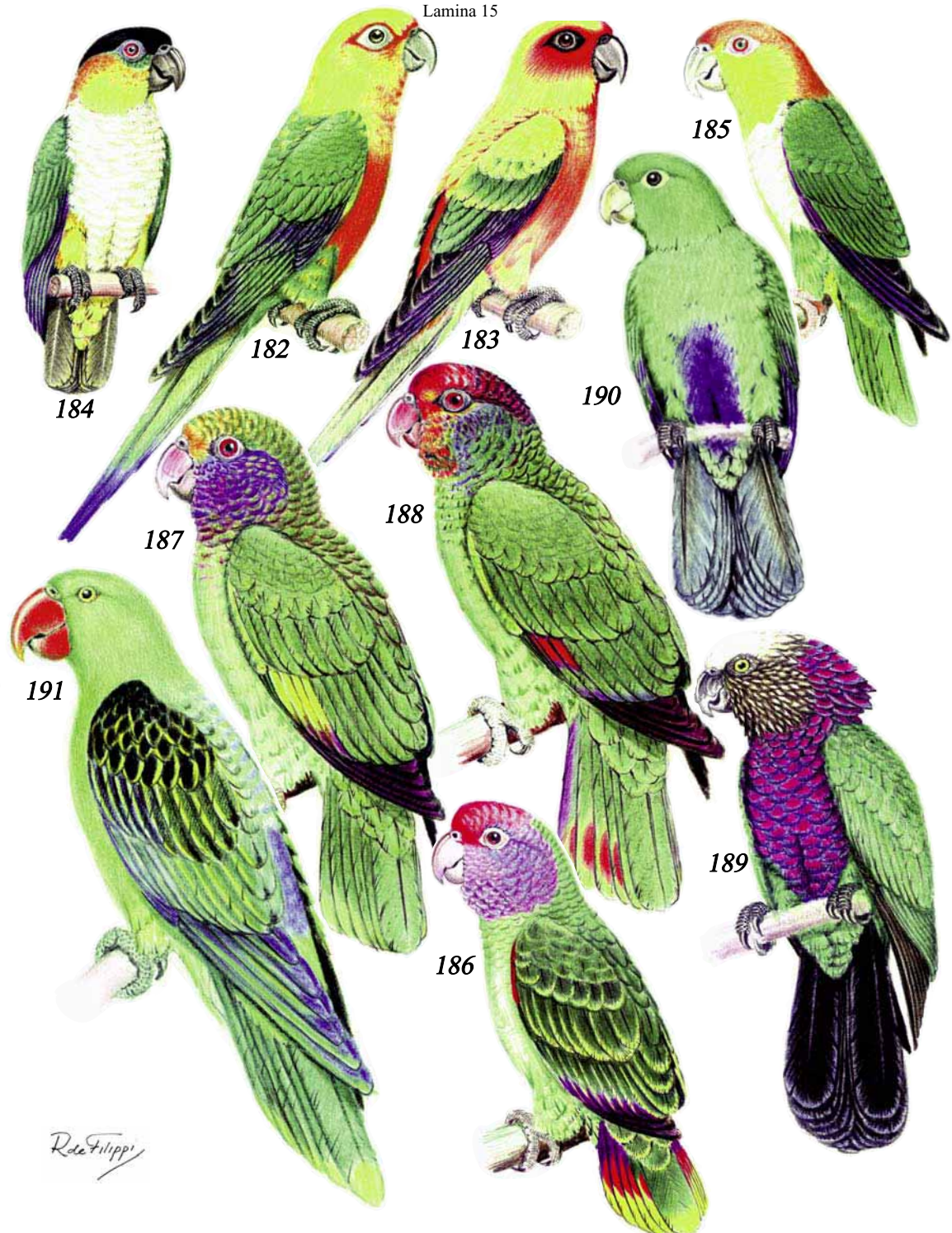
146 Ñacurutú (*Bubo virginianus*) 50cm. - 147 Lechuzón orejudo (*Rhinoptynx clamator*) 34cm. -
 148 Lechucita de las viscacheras (*Speotyto cunicularia*) 25cm. - 149 Caburé chico (*Glaucidium Brasil-
 ianum*) 16cm. - 150 Lechuzón de campo (*Asio flammeus*) 38cm. - 151 Lechuza de campanario (*Tyto alba*)
 36cm. - 152 Guacamayo rojo (*Ara chloroptera*) 90cm. - 153 Guacamayo verde (*Ara militaris*) 65cm. -
 154 Maracanà cuello dorado (*Ara auricollis*) 35cm. - 155 Maracanà lomo rojo (*Ara maracanà*) 40cm. -
 156 Calacante común (*Aratinga acutillaudata*) 35cm.



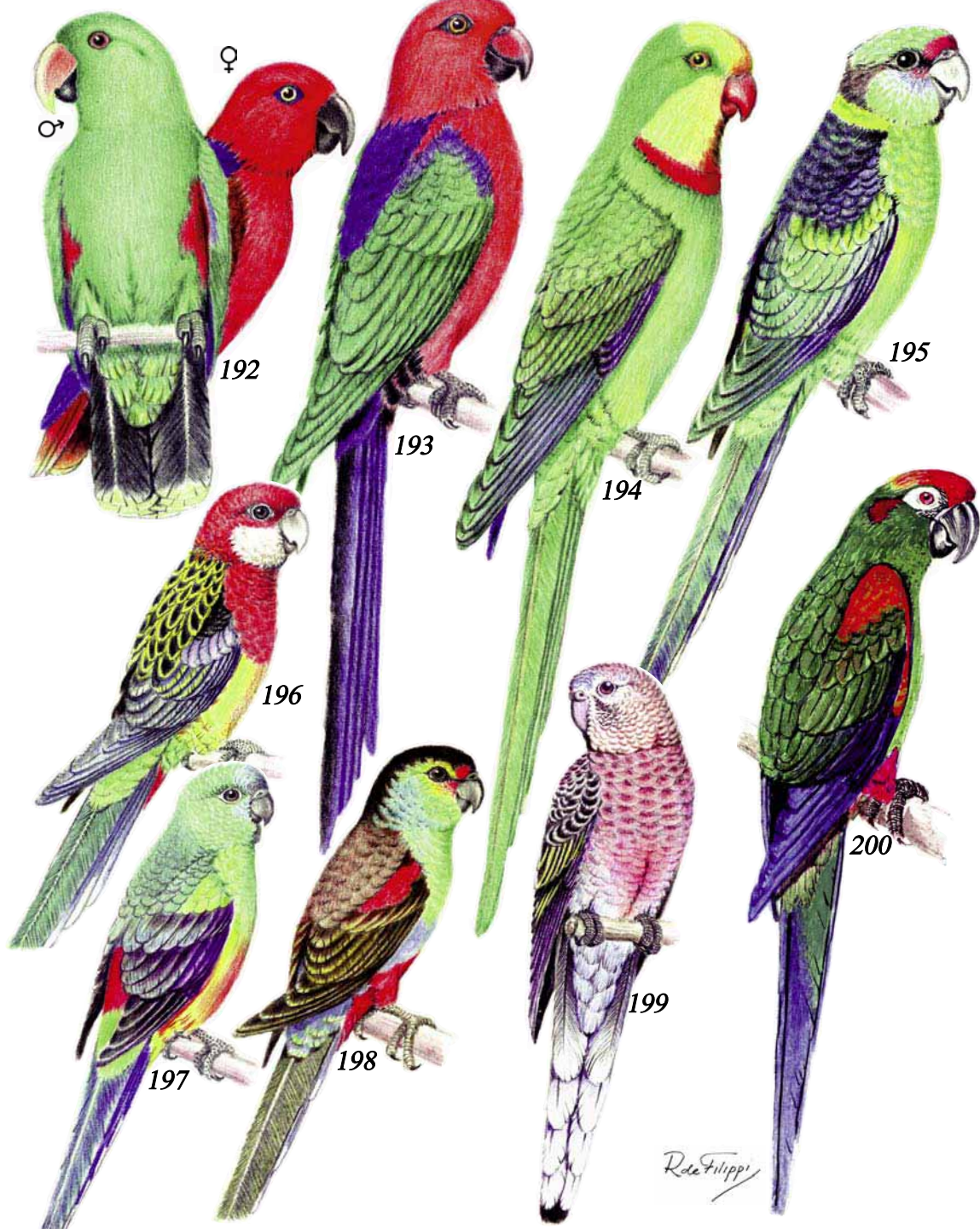
157 Calacante cara roja (*Aratinga mitrata*) 35cm. - 158 Calacante ala roja (*Aratinga leucophthalmus*) 36cm. - 159 Calacante frente dorada (*Aratinga aurea*) 25cm. - 160 Ñanday (*Nandayus nenday*) 32cm. - 161 Loro barranquero (*Cyanoliceus patagonus*) 44cm. - 162 Chiripepe cabeza verde (*Pyrrhura frontalis*) 25cm. - 163 Chiripepe cabeza gris (*Pyrrhura molinae*) 25cm. - 164 Cotorra (*Myiopsitta monachus*) 27cm. - 165 Catita serrana chica (*Bolborhynchus aurifrons*) 17cm. - 166 Catita serrana grande (*Bolborhynchus aymara*) 20cm. - 167 Catita enana (*Forpus xanthopterygius*) 12cm. - 168 Catita chiriri (*Brotogeris versicolurus*) 20cm.



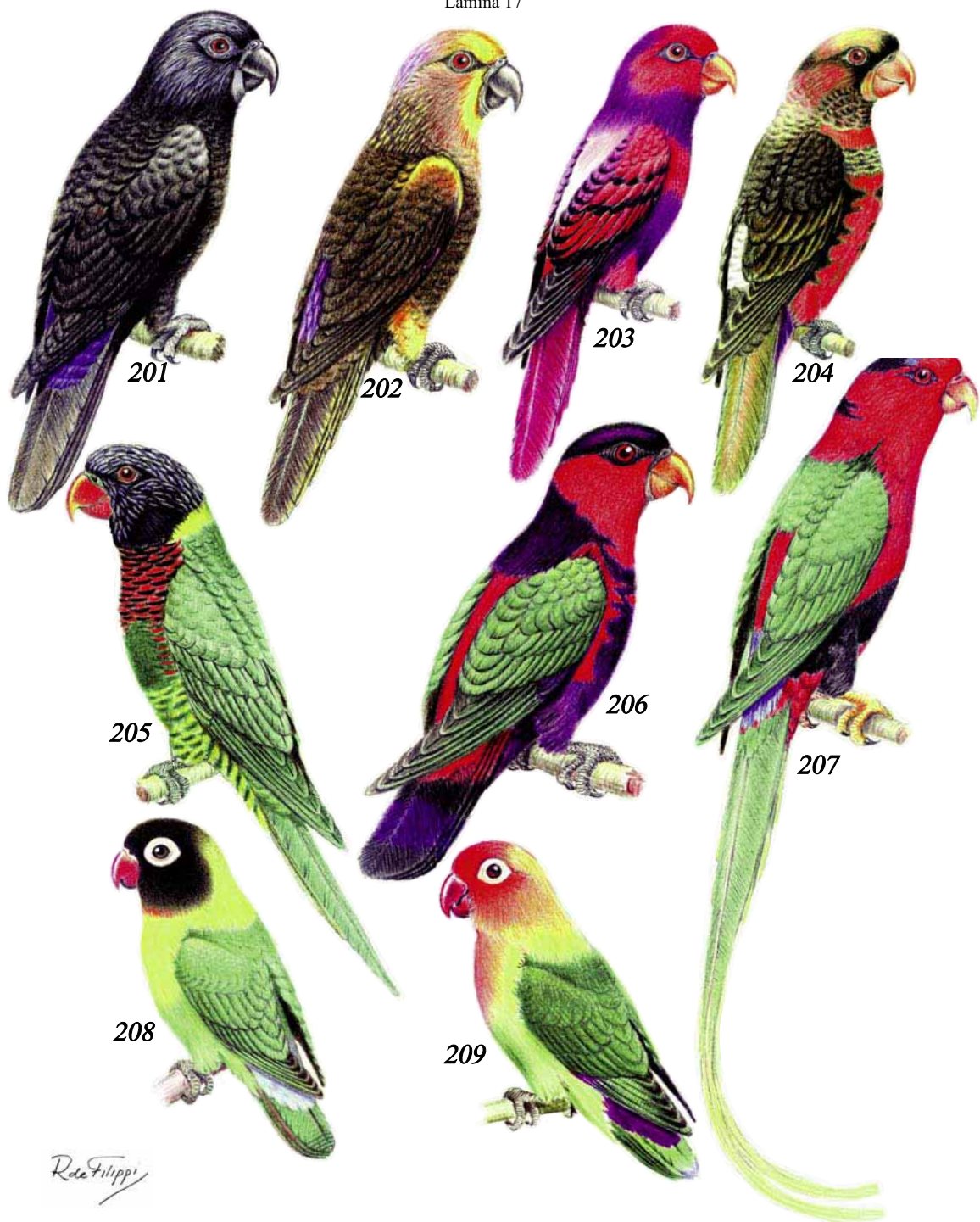
169 Catita cabeza roja (*Pionopsitta pileata*) 22cm. - 170 Loro maitaca (*Pionus maximiliani*) 29cm. - 171 Loro vinoso (*Amazona vinacea*) 35cm. - 172 Charao (*Amazona pretrei*) 32cm. - 173 Loro alisero (*Amazona Tucumana*) 32cm. - 174 Loro hablador (*Amazona aestiva*) 37cm. - 175 Jacinto (*Anodorhynchus hyacinthinus*) 100cm. - 176 Papagayo escarlata (*Ara macao*) 85cm. - 177 Papagayo verde (*Ara ambigua*) 85cm. - 178 Maracana frente castaña (*Ara severa*) 46cm. - 179 Papagayo azul y amarillo (*Ara ararauna*) 86cm. - 180 Papagayo garganta azul (*Ara caninde*) 85cm. - 181 Cotorra amarilla (*Aratinga goarouba*) 34cm.



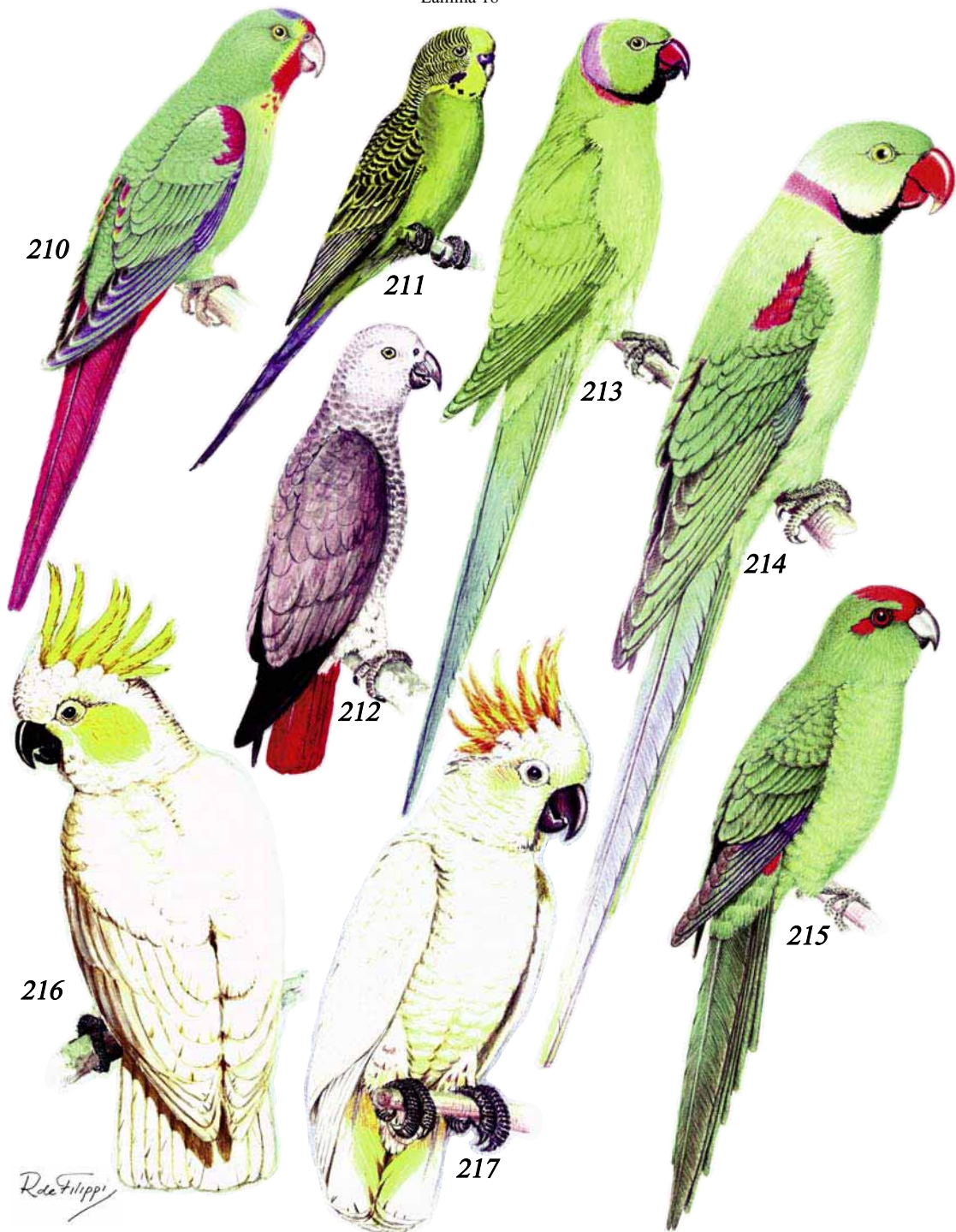
182 Jendaya (*Aratinga jandaya*) 30cm. - 183 Cotorra del sol (*Aratinga solstitialis*) 30cm. - 184 Cotorra cabeza negra (*Pionites Melanocephala*) 23cm. - 185 Lorito rubio (*Pionites leucogaster*) 23cm. - 186 Amazona cara roja (*Amazona Brasiliensis*) 37cm. - 187 Amazona cara azul (*Amazona dufresniana*) 39cm. - 188 Amazona de corona roja (*Amazona dufresniana*) 39cm. - 189 Loro cacique (*Deropterus accipitrinus*) 35cm. - 190 Sabia sica (*Triclaria malachitacea*) 28cm. - 191 Loro pico grande (*Tanygnathus megalorhynchus*) 41cm.



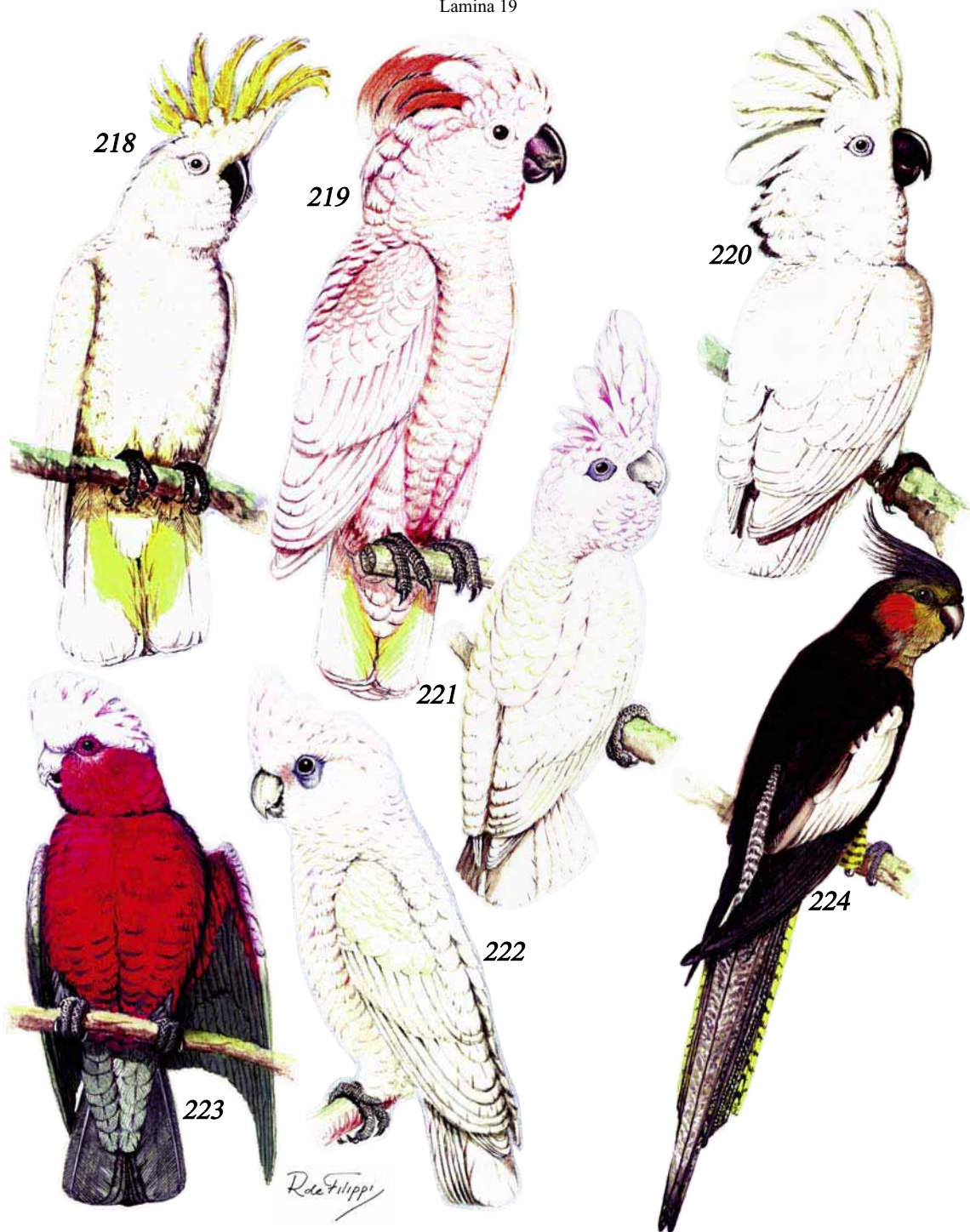
192 Loro electrico (*Electus roratus*) 35cm. - 193 Papagayo moluqueño (*Alisterus buruensis*) 40cm. -
 194 Perico soberbio (*Politelis swainsonii*) 45cm. - 195 Perico de Barnard (*Barnardius barnardi*) 36cm.
 196 Perico multicolor (*Platycercus eximius*) 30cm. - 197 Cotorra de rabadilla roja (*Psephotus
 haematonotus*) 27cm. - 198 Cotorra del paraíso (*Psephotus pulcherrimus*) 27cm. - 199 Periquito rosado
 (*Neopsephotus bourkii*) 20cm. - 200 Guacamayo de Cochabamba (*Ara rubrogenys*) 55cm.



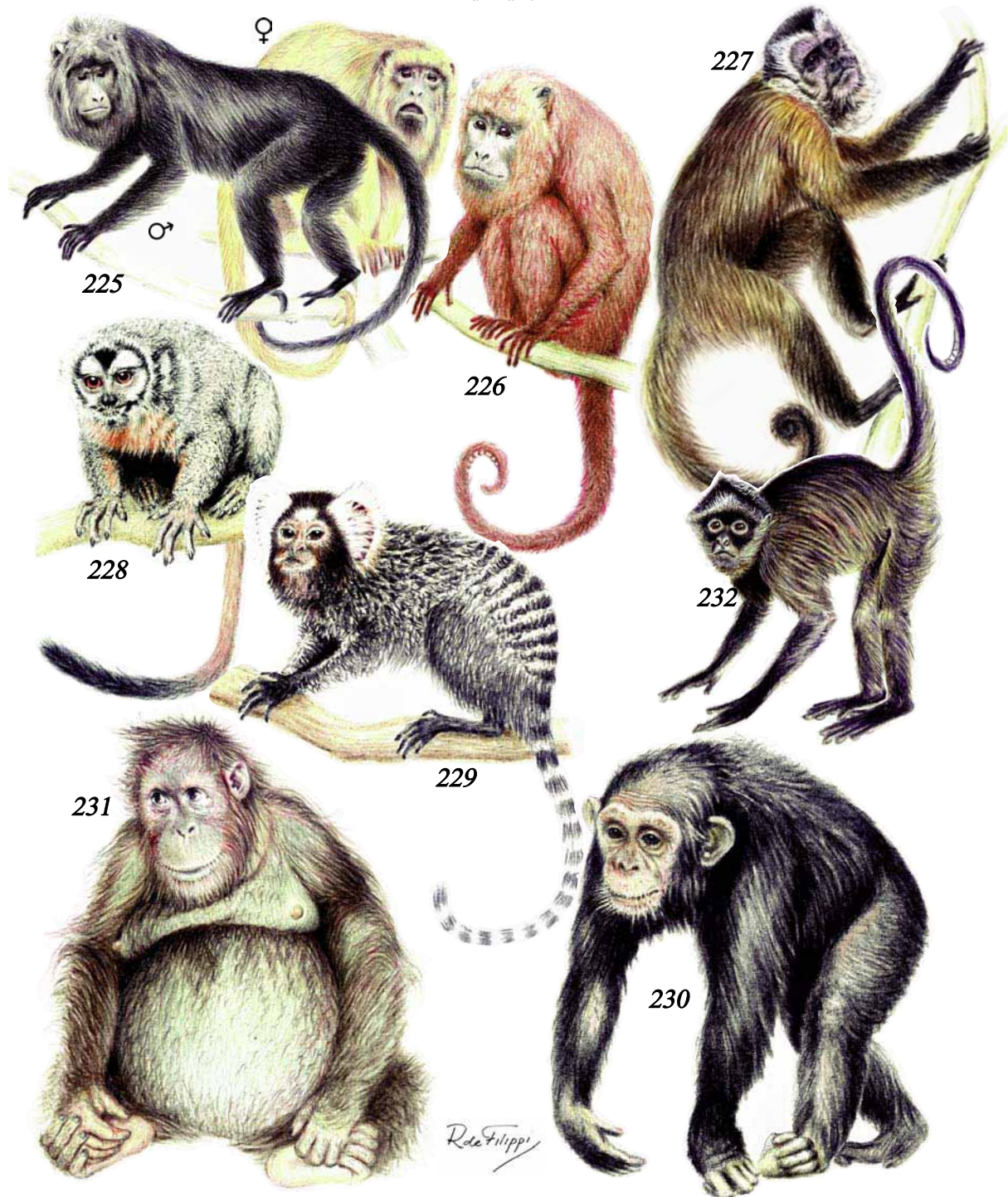
201 Lori negro (*Chalcopsitta atra*) 31cm. - 202 Lori pardo (*Chalcopsitta duivenbodei*) 31cm. - 203 Lori escamoso (*Eos squamata*) 27cm. - 204 Lori sombrío (*Pseudeos fuscata*) 25cm. - 205 Loro arco iris (*Trichoglossus haematodus*) 26cm. - 206 Lori tricolor (*Lorius lory*) 31cm. - 207 Lori rabilargo (*Charmosyna papou*) 36cm. - 208 Lorito del amor (*Agapornis personatus*) 15cm. - 209 Inseparable de Fischer (*Agapornis fischeri*) 15cm.



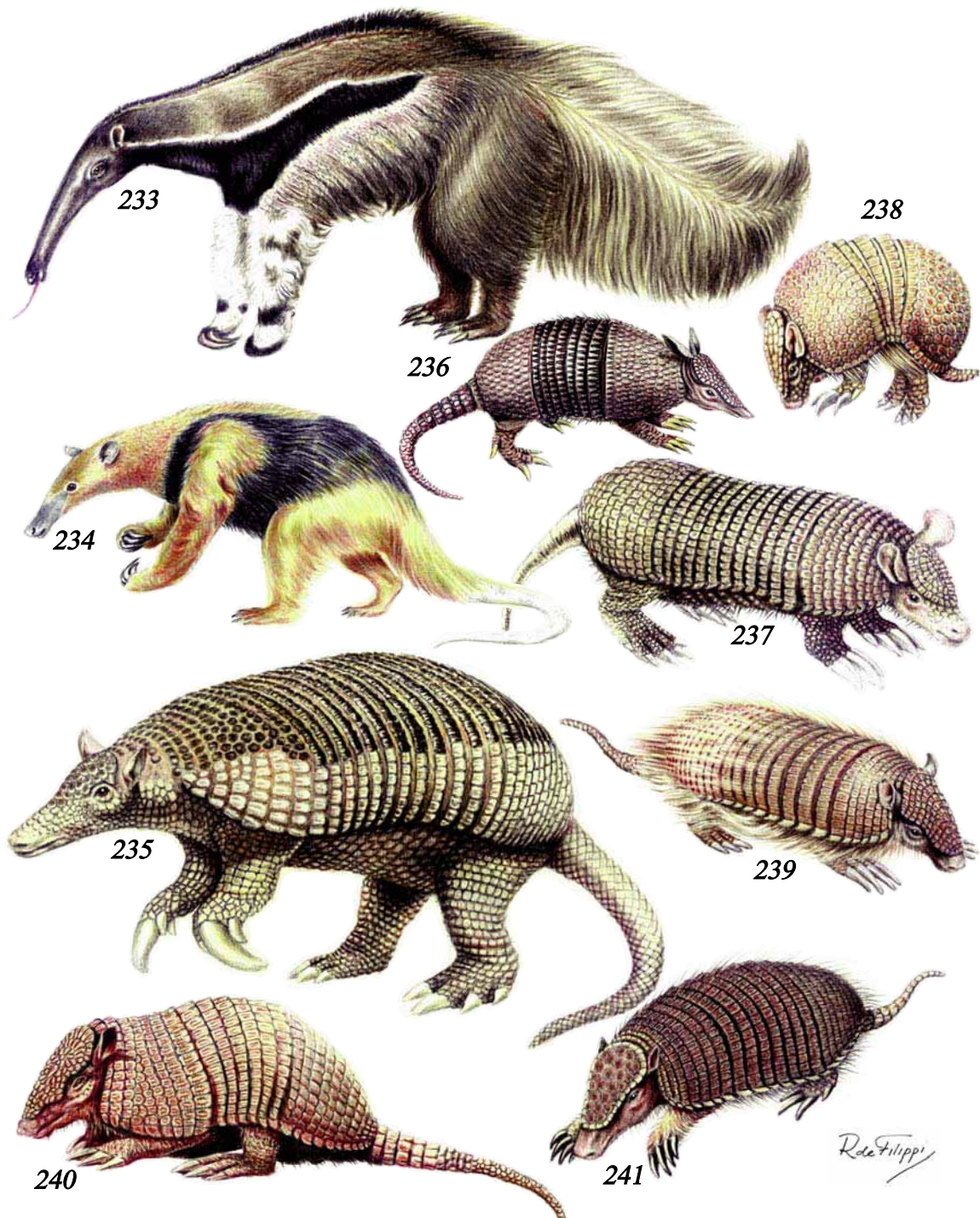
210 Loro Golondrina (*Lanthamus discolor*) 25cm. - 211 Cotorrita Australiana (*Melopsittacus undulatus*) 18cm. - 212 Yaco (*Psittacus erithacus*) 33cm. - 213 Cotorra de collar (*Psittacula krameri*) 40cm. - 214 Lorito alejandrino (*Psittacula Eupatria*) 58cm. - 215 Perico Maorí Cabecirrojo (*Cyanoramphus novaezelandie*) 30cm. - 216 Cacatúa chica de copete amarillo (*Cacatúa sulphurea*) 33cm. - 217 Cacatúa de cresta naranja (*Cacatúa citrinocristata*) 33cm.



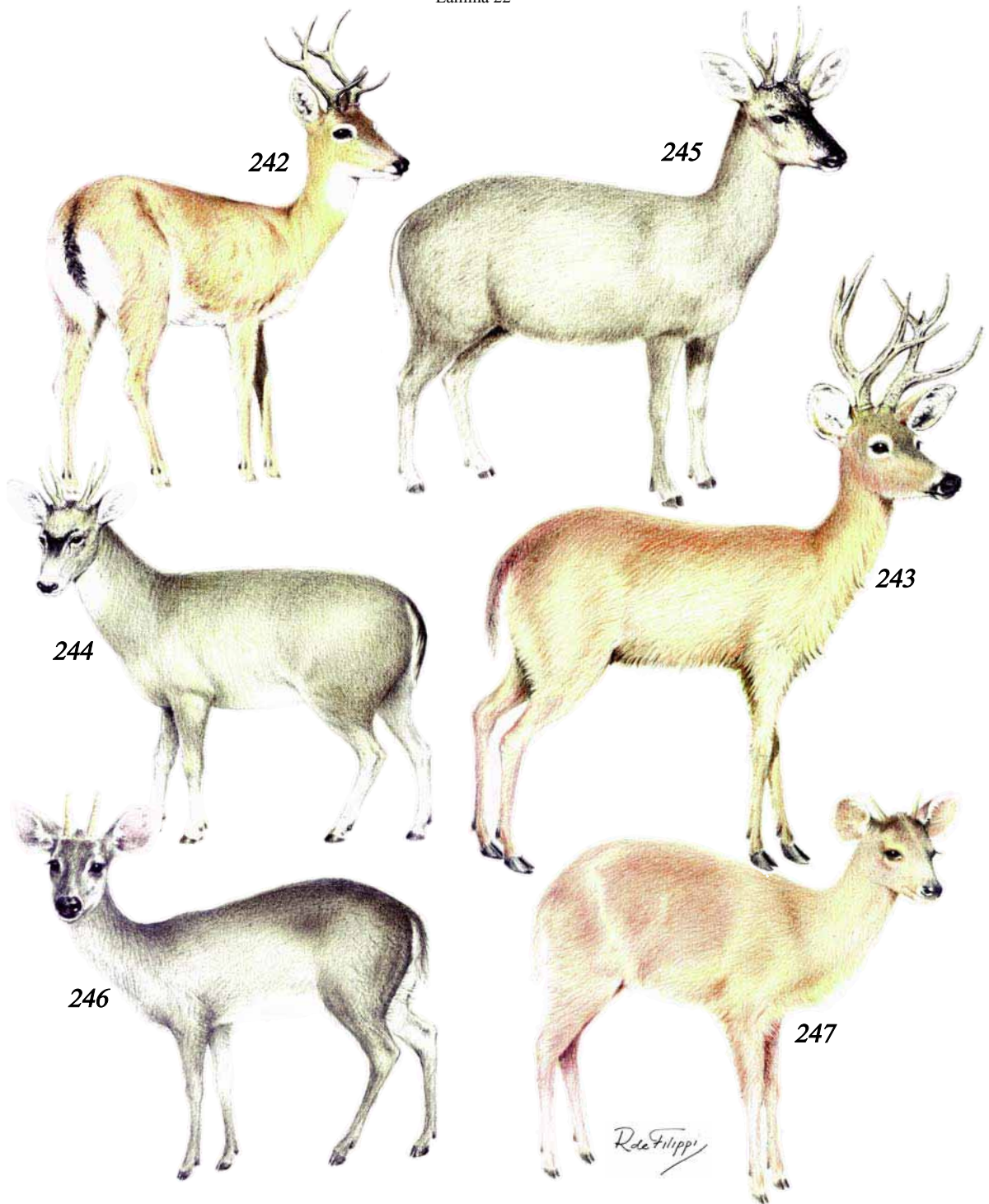
218 Cacatúa galerita (*Cacatúa galerita*) 50cm. - 219 Cacatúa de las molucas (*Cacatúa moluccensis*) 52cm. - 220 Cacatúa blanca (*Cacatúa alba*) 46cm. - 221 Cacatúa de Ducorps (*Cacatúa Ducorpsii*) 31cm. - 222 Cacatúa sanguinea (*Cacatúa sanguinea*) 38cm. - 223 Cacatúa galah (*Eolophus roseicapillus*) 35cm. - 224 Cocotilla (*Nymphicus Hollandicus*) 32cm.



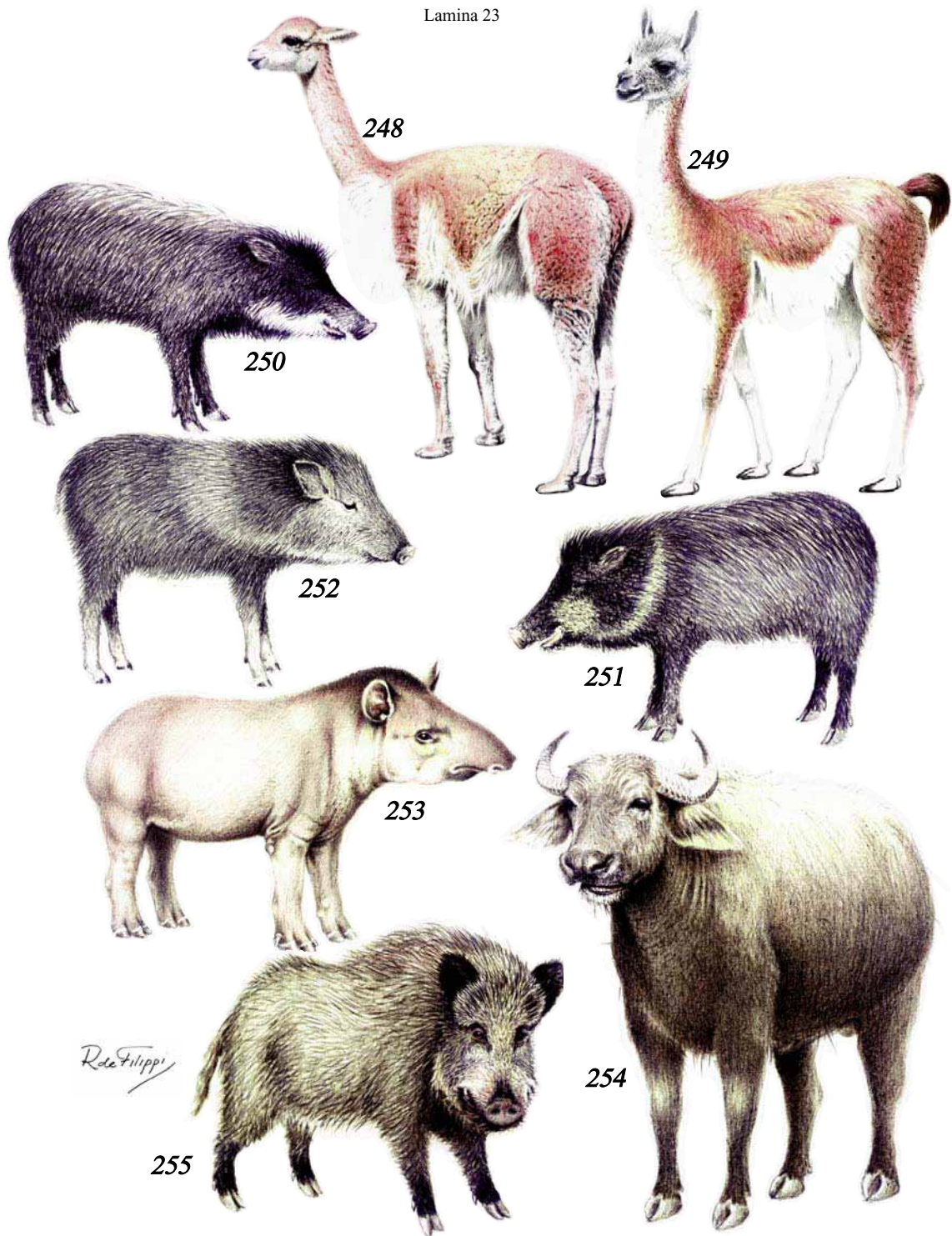
225 Carayá o mono aullador (*Alouatta caraya*) 60cm. - 226 Carayá rojo (*Alouatta fusca*) 60cm. - 227 Cai o capuchino (*Cebus apella*) 90cm. - 228 Mirikina o mono de noche (*Aotus azarae*) 33cm. - 229 Titi pincel (*Callicthris jacchus*) 52cm. - 230 Chimpancé (*Pan troglodites*) 100cm. - 231 Orangután (*Pongo pigmaeus*) 100cm. - 232 Mono araña (*Ateles paniscus*) 45cm.



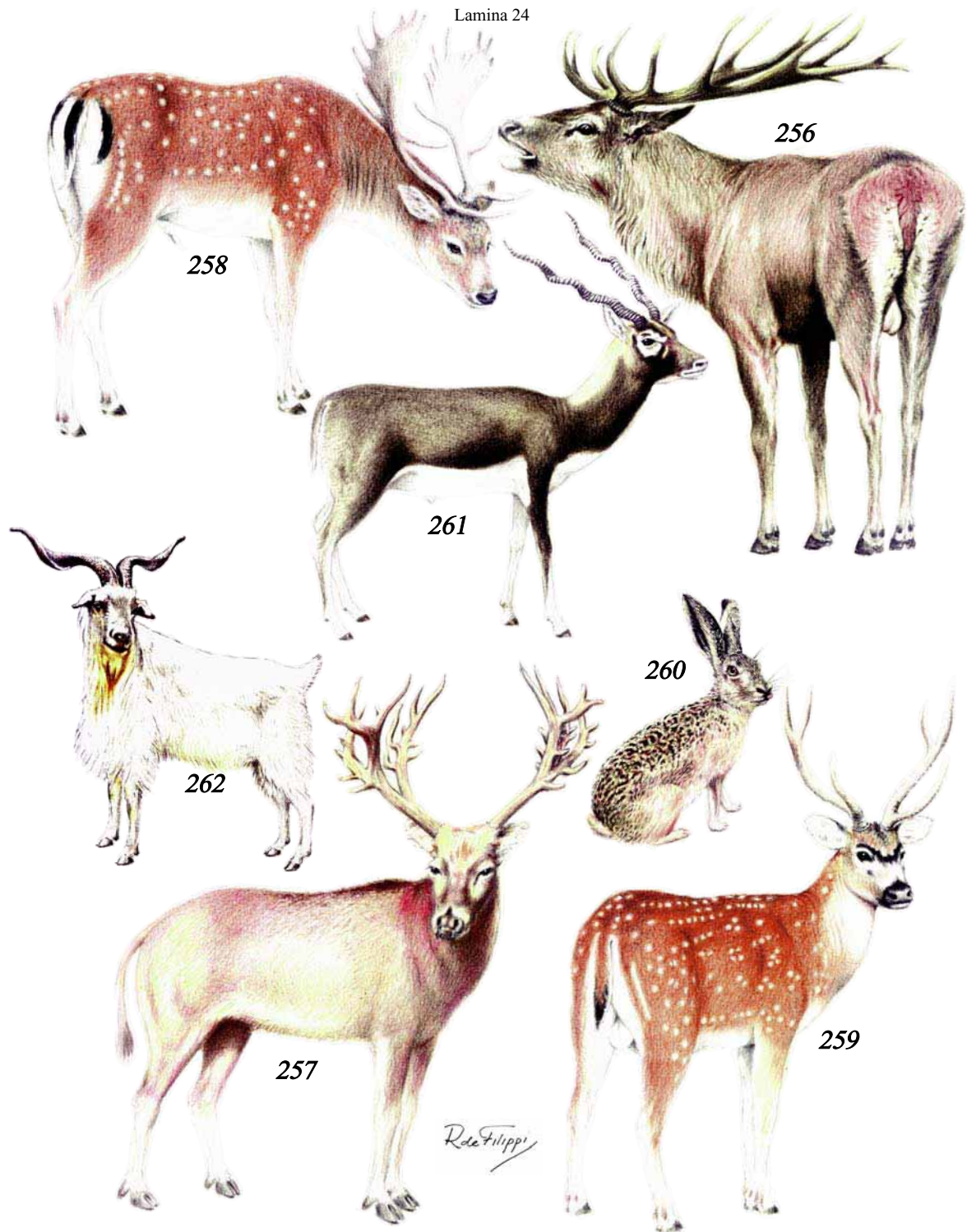
233 Oso hormiguero (*Myrmecophaga tridactyla*) 100cm. - 234 Oso melero (*Tramandua tetradactyla*) 70cm. - 235 Tatu carreta (*Priodontes maximus*) 100cm. - 236 Mulita (*Dasyus septemcinctus*) 24cm. - 237 Tatu de rabo molle (*Cabassous tatouay*) 40cm. - 238 Mataco bola (*Tolypeutes matacus*) 30cm. - 239 Peludo (*Chaetophractus villosus*) 35cm. - 240 Gualacante (*Euphractus sexcinctus*) 45cm. - 241 Pichi (*Zaedyus pichiy*) 35cm.



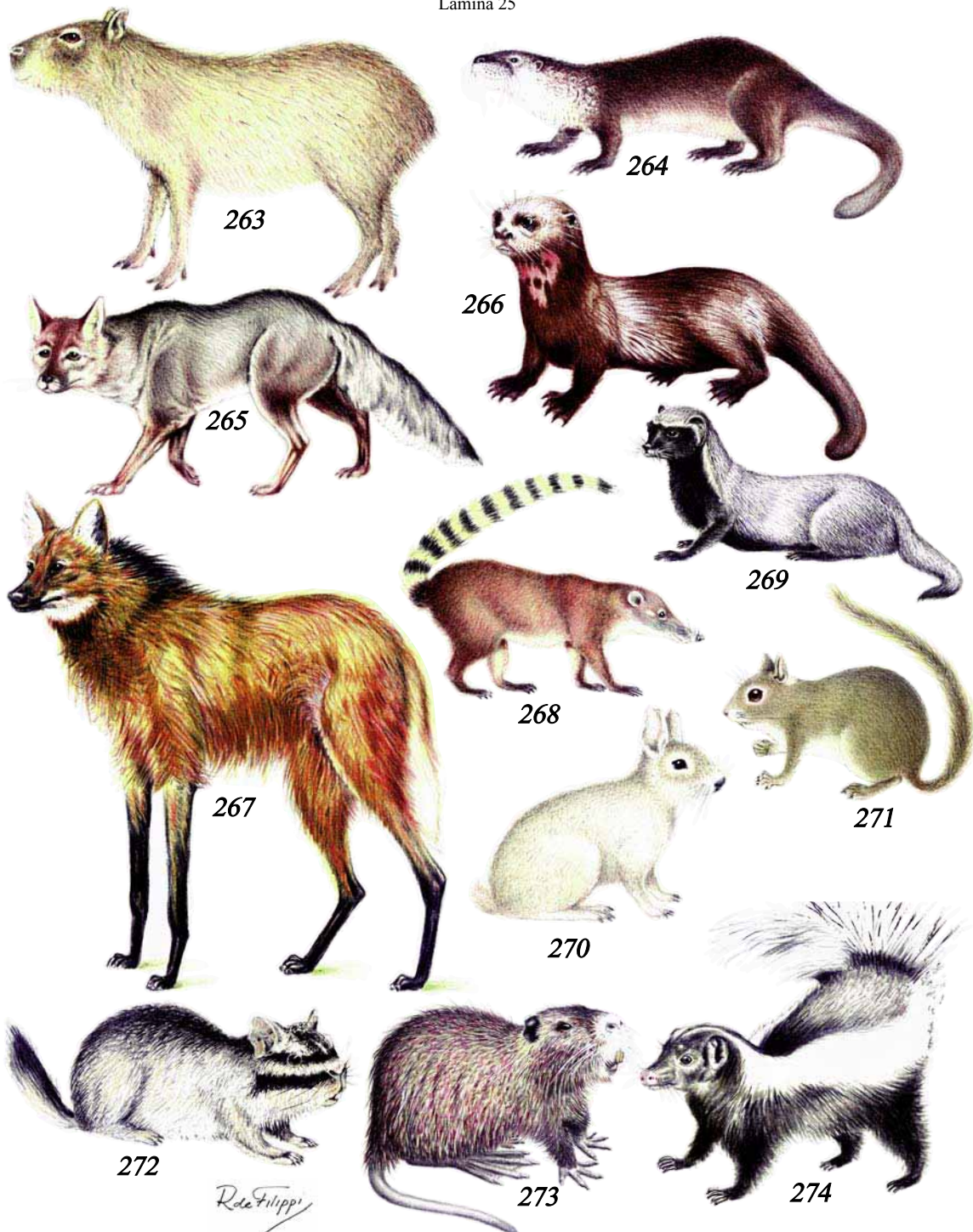
242 Ciervo de las Pampas (*Ozotoceros bezoarticus*) 70cm. - 243 Ciervo de los pantanos (*Blastocerus dichotomus*) 120cm. - 244 Taruca (*Hippocamelus antisensis*) 80cm. - 245 Huemul (*Hippocamelus bisulcus*) 90cm. - 246 Corzuela parda (*Mazama gouazoubira*) 70cm. - 247 Corzuela roja (*Mazama Americana*) 80cm.



248 Vicuña (*Vicugna vicugna*) 110cm. - 249 Guanaco (*Lama guanicoe*) 130cm. - 250 Pecarí labiado (*Tayassu albirostris*) 125cm. - 251 Pecarí de collar (*Tayassu tajacu*) 100cm. - 252 Chancho quimilero (*Catagonus wagneri*) 110cm. - 253 Tapir (*Tapirus terrestris*) 100cm. - 254 Búfalo de agua (*Bubalus bubalis*) 180cm. - 255 Jabalí europeo (*Sus scrofa*) 120cm. -



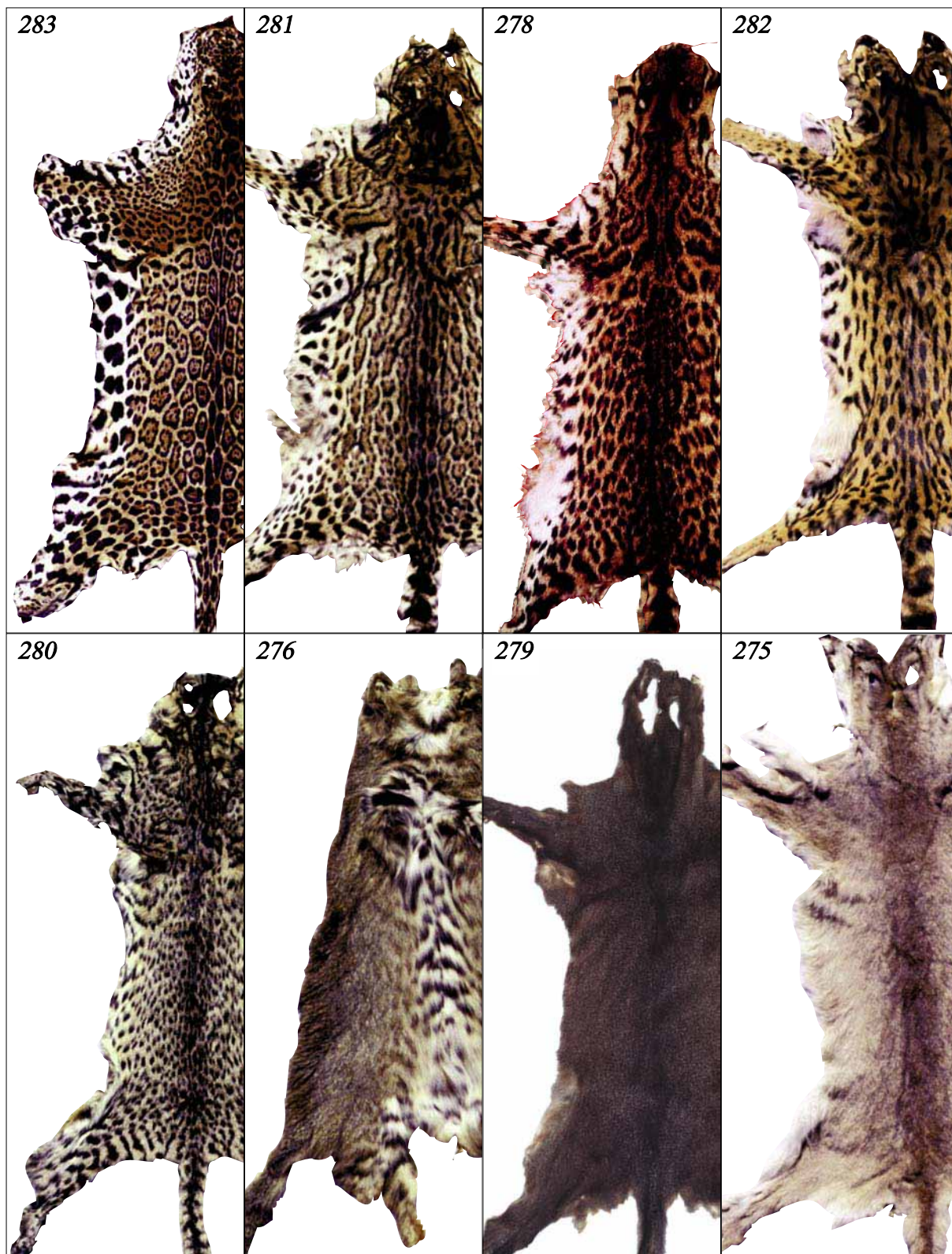
256 Ciervo rojo (*Cervus elaphus*) 120cm. - 257 Ciervo del Padre David (*Elaphurus davidianus*) 120cm. - 258 Ciervo dama (*Dama dama*) 100cm. - 259 Ciervo axis (*Axis axis*) 90cm. - 260 Liebre Europea (*Lepus Europaeus*) 50cm. - 261 Antilope negro (*Antilope cervicapra*) 80cm. - 262 Cabra salvaje (*Capra eireus*) 70cm.



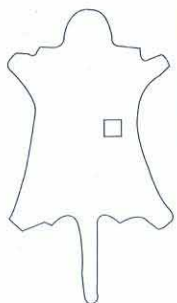
263 Carpincho o Capibara (*Hydrochaeris hydrochaeris*) 110cm. - 264 Huillín (*Lontra provocax*) 100cm.
 265 Zorro (*Lycalopex, cerdocyonthous*) 70cm. - 266 Lobo gargantilla (*Pteronura brasiliensis*) 100cm. -
 267 Aguara guazú o Lobo de Crin (*Chrysocyon brachyurus*) 90cm. - 268 Coati (*Nasua aricana*) 60cm. -
 269 Hurón grande (*Galacticus vittata*) 45cm. - 270 Conejo de los palos (*Pediolagus salinicola*) 45cm. -
 271 Ardilla nuecero (*Sciurus Argentinus*) 26cm. - 272 Vizcacha (*Lagostomus maximus*) 50cm. -
 273 Coipo (*Myocastor coypus*) 50cm. - 274 Zorrino (*Conepatus humbolti*) 40cm.



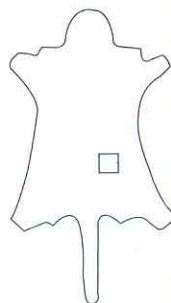
275 Puma o León Americano (*Puma concolor*) 130cm. - 276 Gato de los pajonales (*Oncifelis colocolo*) 60cm. - 277 Gato Andino (*Oreailurus jacobita*) 60cm. - 278 Tigrina o gato Chiví (*Leopardus tigrinus*) 40cm. - 279 Yaguarundi o gato Moro (*Herpailurus yagovaroundi*) 66cm. - 280 Gato montés (*Oncifelis geoffroyi*) 50cm. - 281 Gato onza u Ocelote (*Leopardus pardinus*) 85cm. - 282 Gato Margay o Weidi (*Leopardus weidii*) 65cm. - 283 Yaguarete (*Panhtera onca*) 180cm.



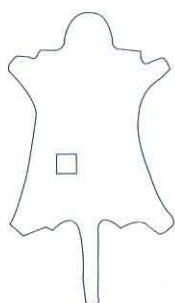
283



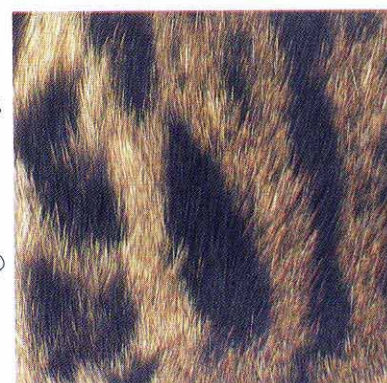
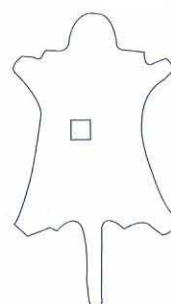
281



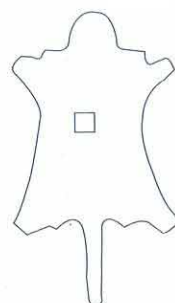
278



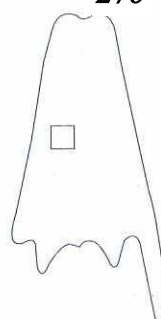
282



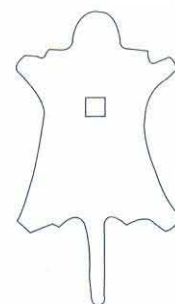
280



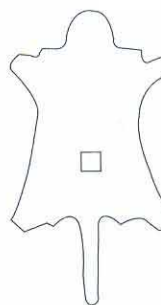
276

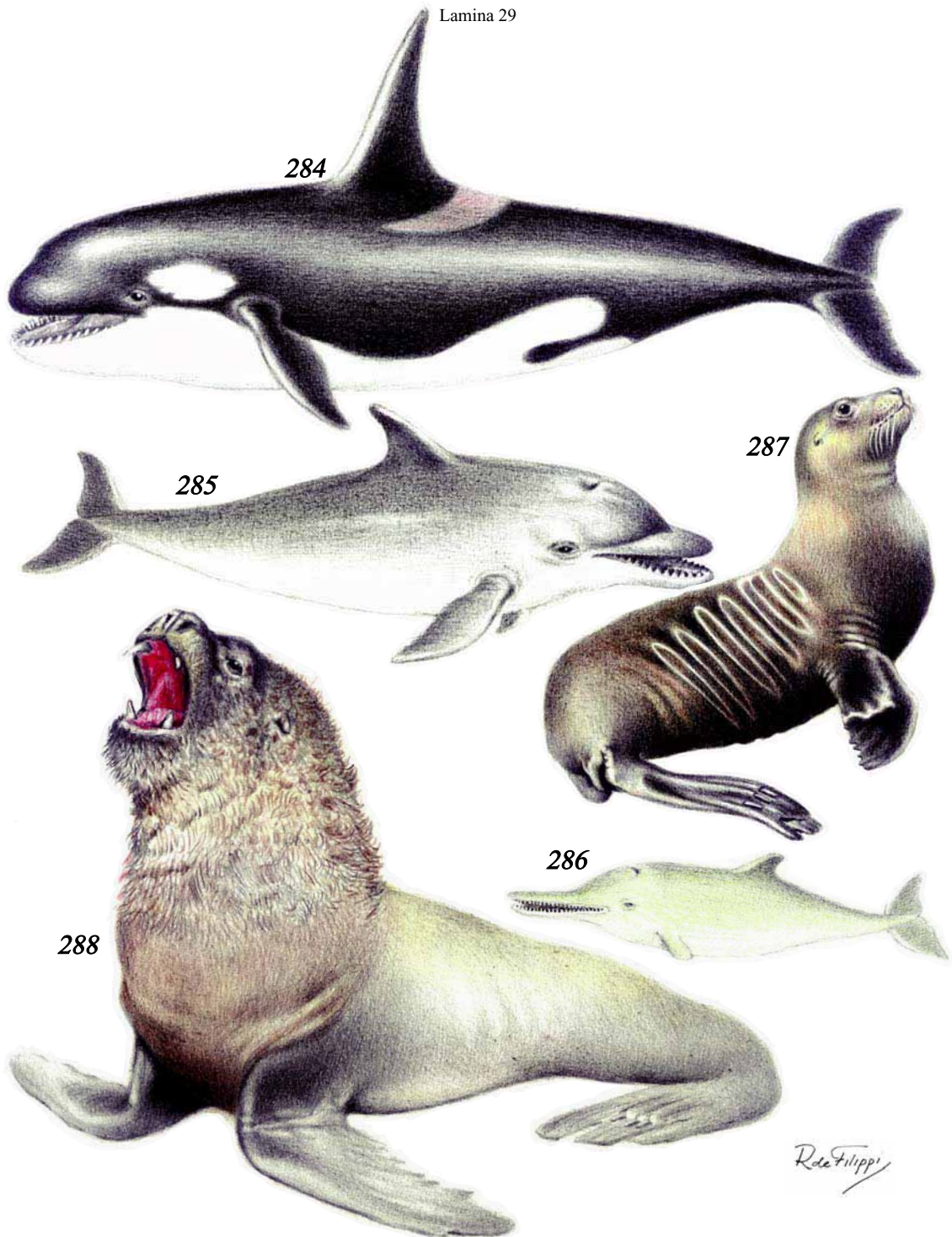


279

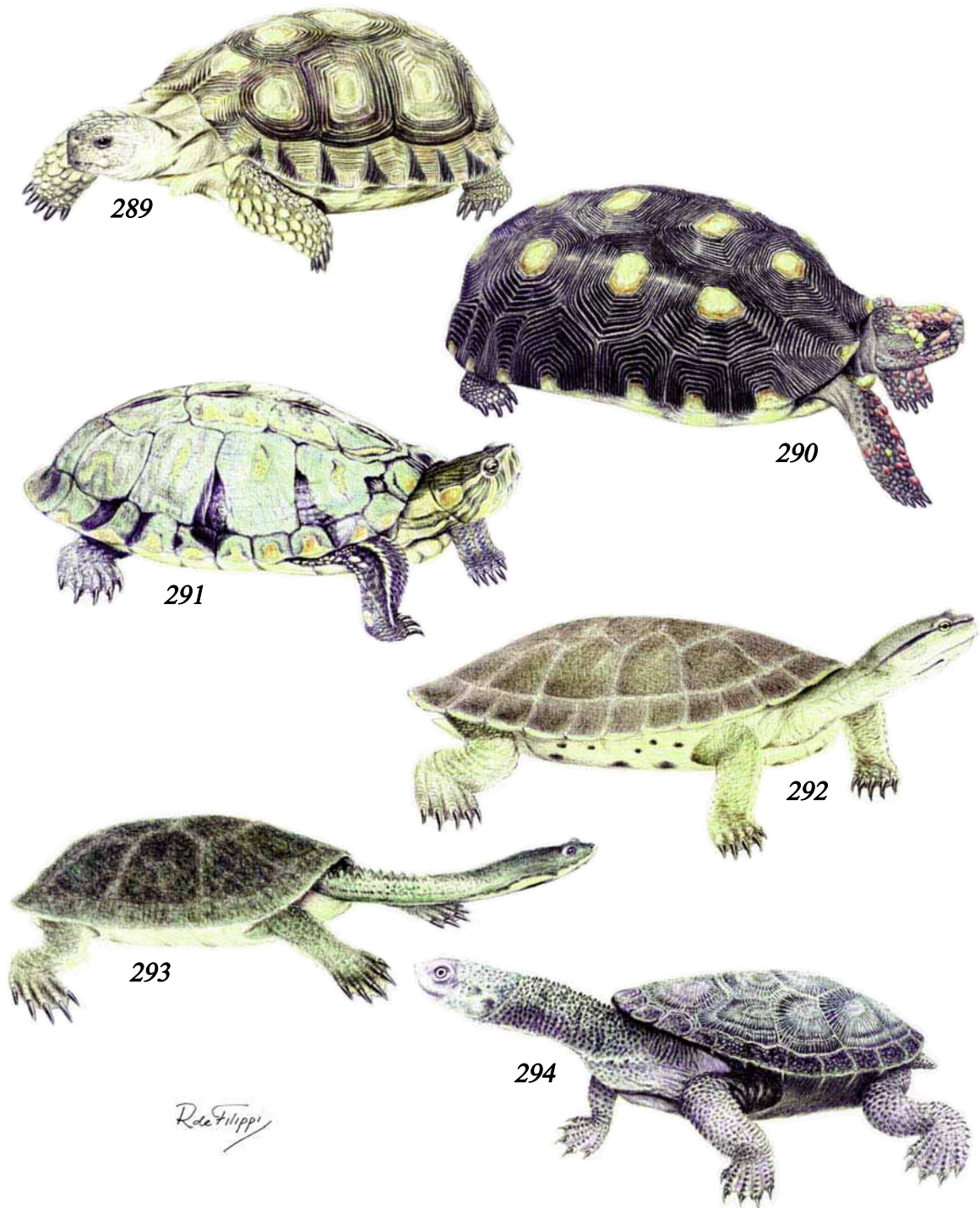


275





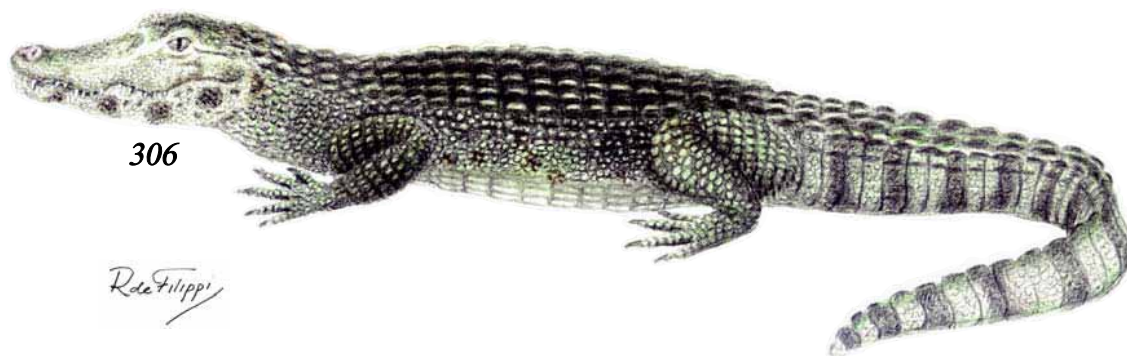
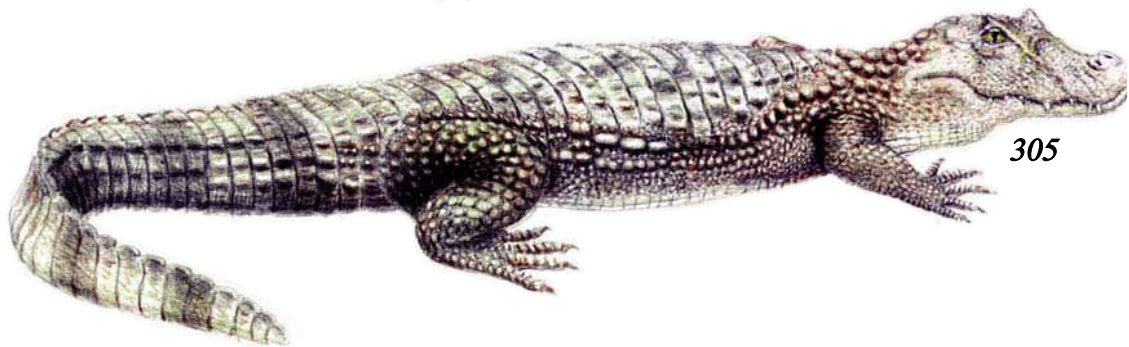
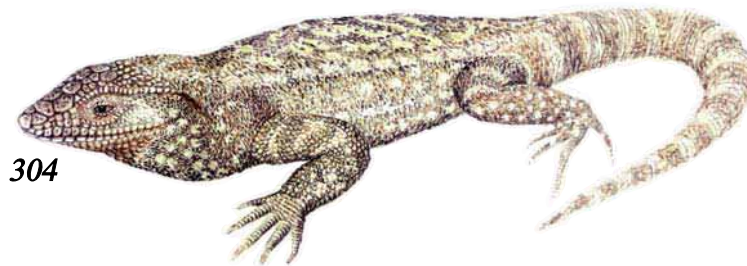
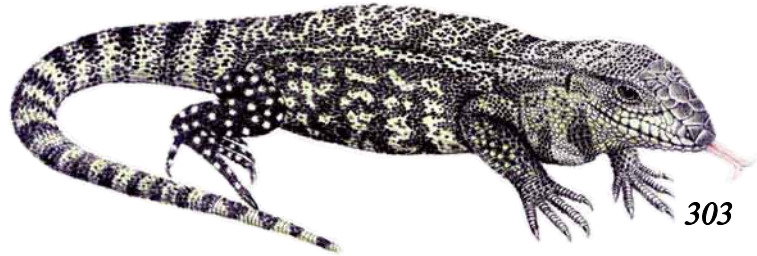
284 Orca (*Orcinus orca*) 700cm. - 285 Tonina (*Turciops geophysus*) 300cm. - 286 Franciscana o delfín del Plata (*Pontoporia blainvillei*) 160cm. - 287 Lobo marino de dos pelos (*Arctocephalus australis*) 200cm. - 288 Lobo marino de un pelo (*Otaria flavescens*) 300cm.



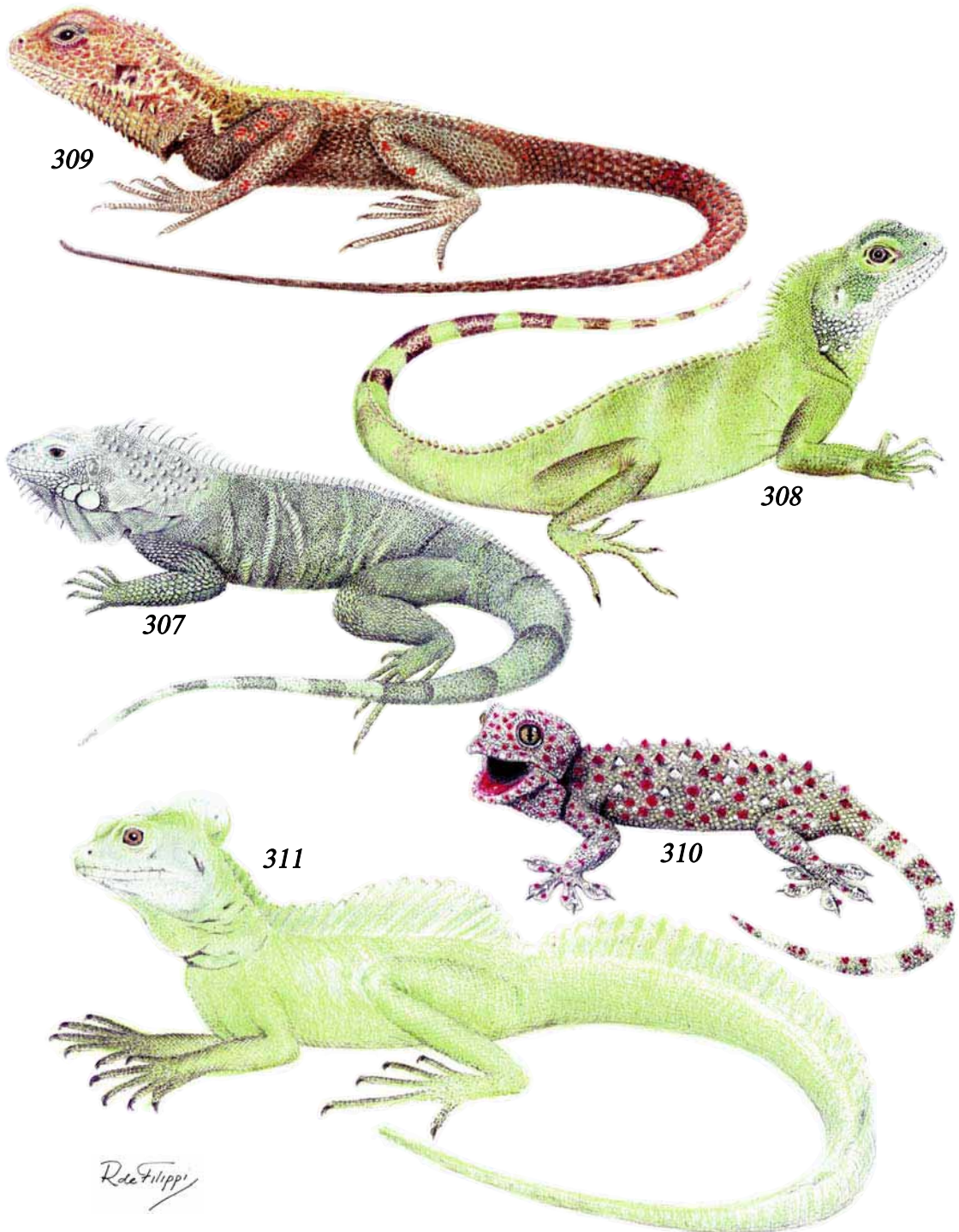
289 Tortuga de tierra (*Chelonoidis chilensis*) 20cm. - 290 Tortuga de patas rojas (*Chelonoidis carbonaria*) 40cm. - 291 Tortuga pintada (*Trachemys dorbigni*) 27cm. - 292 Tortuga de laguna (*Phrynops hillarii*) 36cm. - 293 Tortuga de rio (*Hydromedusa tectifera*) 28cm. - 294 Tortuga de cuello espinoso (*Acanthochelys spixii*) 20cm.



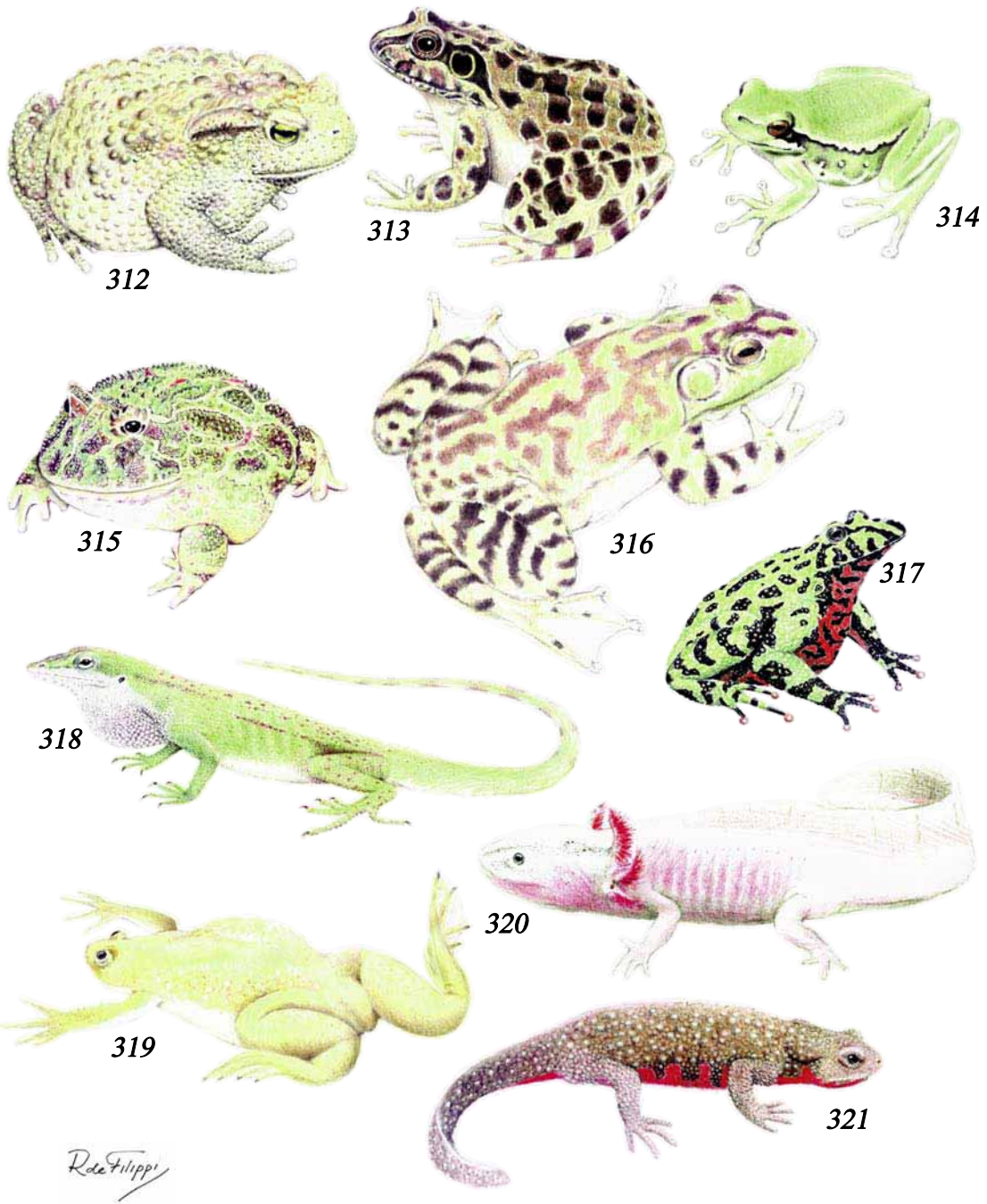
295 Tortuga canaleta (*Kinixys belliana*) 20cm. - 296 Tortuga arrau (*Podocnemis expansa*) 80cm. -
297 Tortuga terecay (*Podocnemis unifilis*) 40cm. - 298 Tortuga verde (*Chelonia mydas*) 150cm. -
299 Tortuga boba (*Caretta caretta*) 110cm. - 300 Tortuga laud (*Dermochelys coriacea*) 180cm. -
301 Tortuga mata mata (*Chelus fimbriatus*) 45cm. - 302 Tortuga aligator (*Macrochelys tenninckii*) 65cm.



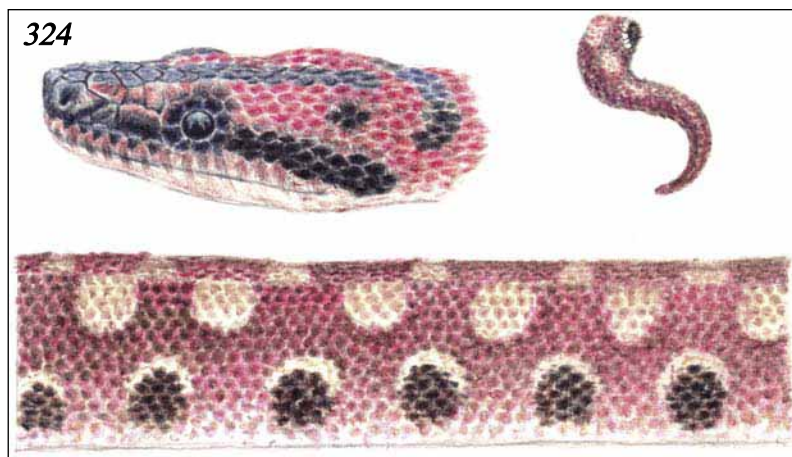
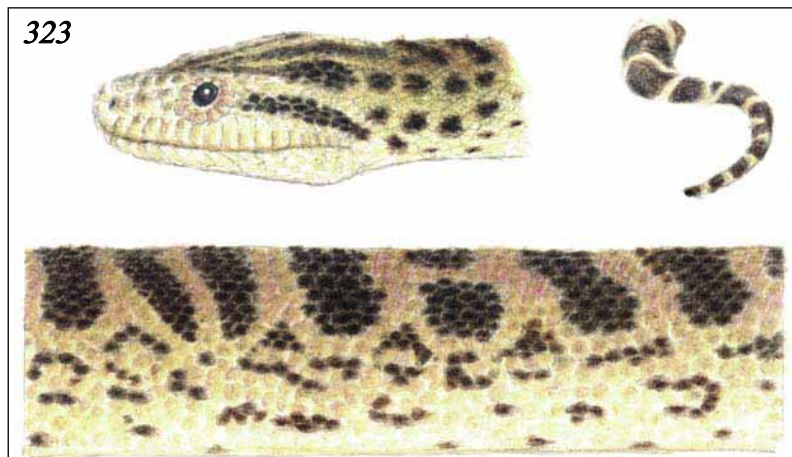
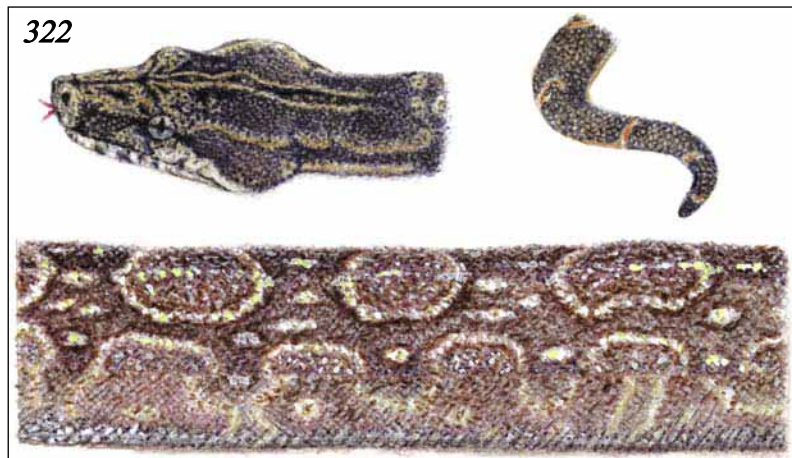
303 Lagarto overo (*Tupinambis teguixin*) 60cm. - 304 Lagarto colorado (*Tupinambis rufescens*) 60cm. -
305 Yacare overo o ñato (*Caimán latirostris*) 250cm. - 306 Yacare negro o cascarudo (*Caimán crocodilus*
yacare) 250cm.



307 Iguana verde (*Iguana iguana*) 50cm. - 308 Dragón de agua (*Physignathus cocincinus*) hasta 90cm. - 309 Agama común (*Agama agama*) 50cm. - 310 Gecko (*Gekko gekko*) 35cm. - 311 Basilisco verde (*Basiliscus plumifrons*) 80cm.

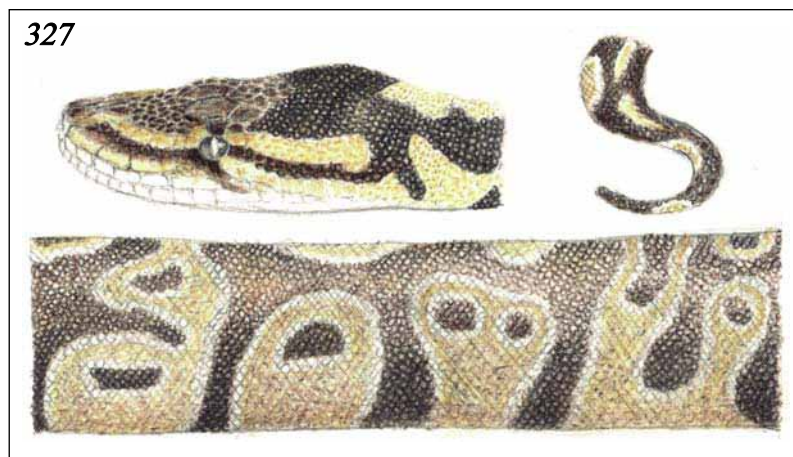
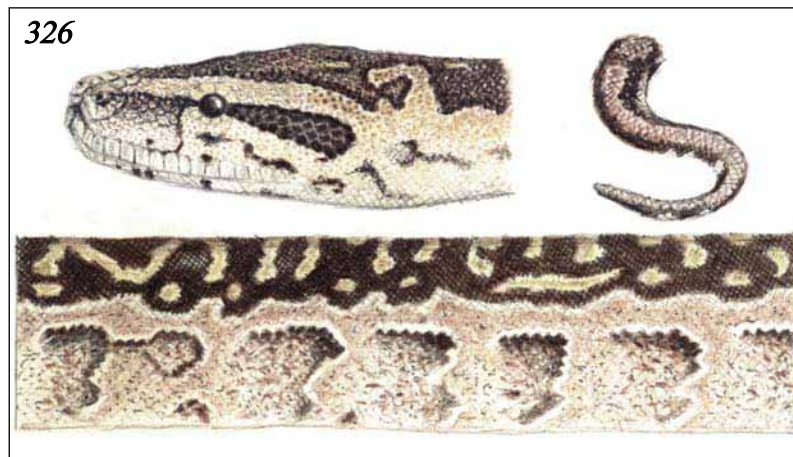
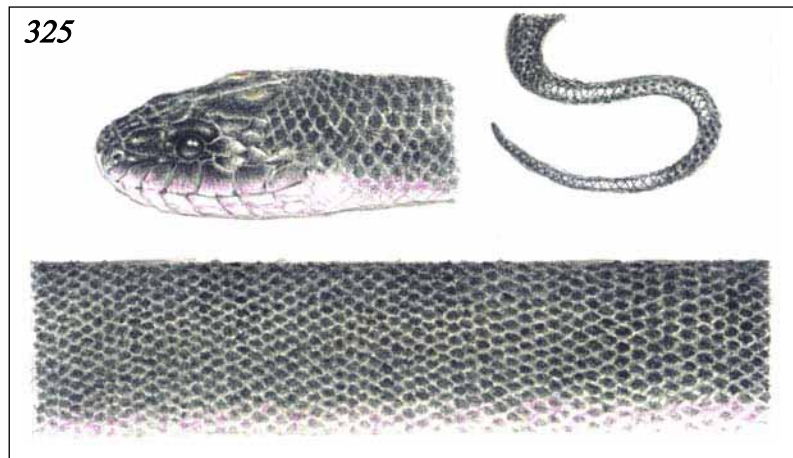


312 Sapo (*Bufo spp*) 10cm. - 313 Rana criolla (*Leptodactylus ocellatus*) 13cm. - 314 Ranita de zarzal (*Hyla pulchela*) 4cm. - 315 Escuerzo (*Ceratophrys ornata*) 12cm. - 316 Rana toro (*Rana catesbiana*) 24cm. - 317 Sapito de fuego (*Bombina orientalis*) 4cm. - 318 Anolis verde (*Anolis carolinensis*) 25cm. - 319 Sapito africano (*Xenopus laevis*) 13cm. - 320 Axolote (*Ambystoma mexicanum*) 25cm. - 321 Salamandra (*Cynops orientalis*) 15cm.



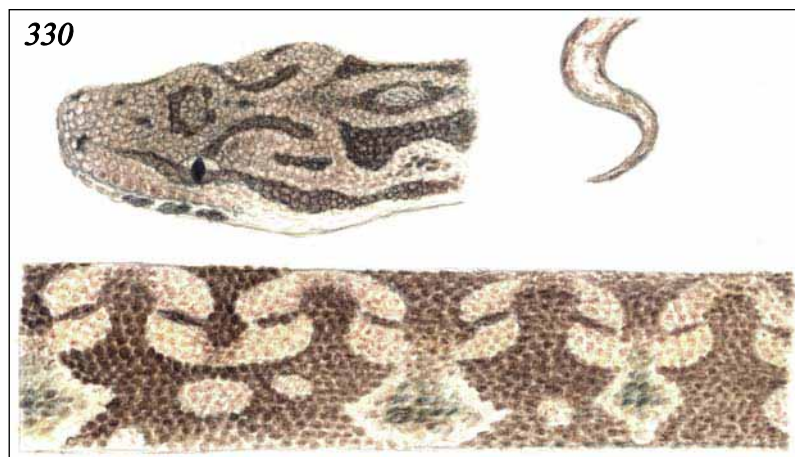
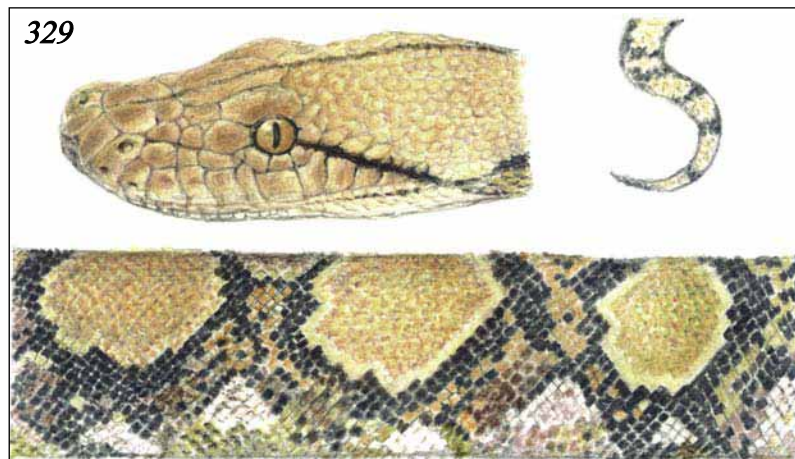
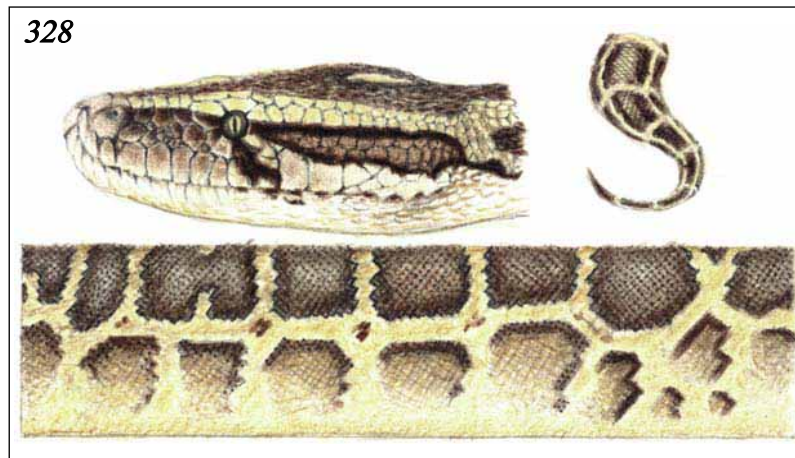
Rosa Filippi

322 Ampalagua o Boa de las vizcacheras (*Boa constrictor occidentalis*) 300cm. 323 Boa curiyú (*Eunectes notaeus*) 300cm. 324 Boa Arco iris (*Epicrates cenchria*) 150cm.



Rosa Filippi

325 Mussurana (*Clelia clelia*) 150cm. 326 Pitón roca Africana (*Python sebae*) 500cm. 327 Pitón real (*Python regius*) 150cm.



Rosa Filippi

328 Pitón de la India (*Python molurus*) 700cm. 329 Pitón reticulada (*Python reticulatus*) 700cm.
330 Boa de Madagascar (*Acanthophis dumerii*) 200cm.